

DATA REPORT

近畿

折込広告出稿統計

2012年8月 月間レポート

調査目的

新聞折込広告の出稿状況を日別、曜日別、サイズ別、業種別等に分類し、折込広告の傾向と実態を把握しようとするものである。

調査項目

1. 折込年月日
2. サイズ
3. 刷り色
4. 業種(詳細は「分類基準表」参照)
5. 通信販売の有無
6. ポイント

調査方法

近畿2府4県、大阪府(19地点)、兵庫県(13地点)、京都府(4地点)、滋賀県(3地点)、奈良県(3地点)、和歌山県(1地点)、計43地点のモニターが、毎日折込まれるオリコミ広告を収集し、その1枚毎の調査内容をパソコンにデータ入力したものを集計した。

調査地点

地点	新聞	地域	地点	新聞	地域
大阪市西区	毎日	大阪市内	兵庫県尼崎市	朝日	阪神間
大阪市西淀川区	朝日	〃	兵庫県川西市	朝日	〃
大阪市城東区	朝日	〃	神戸市北区	朝日	神戸
大阪市阿倍野区	朝日	〃	神戸市灘区	朝日	〃
大阪市住吉区	朝日	〃	神戸市兵庫区	朝日	〃
大阪府吹田市	朝日	大阪府北部	神戸市垂水区	朝日	〃
大阪府吹田市	読売	〃	兵庫県加古川市	朝日	〃
大阪府豊中市	朝日	〃	兵庫県姫路市	神戸	姫路
大阪府池田市	朝日	〃	兵庫県姫路市	神戸	〃
大阪府高槻市	朝日	〃	兵庫県たつの市	神戸	〃
大阪府枚方市	毎日	〃	京都市左京区	京都	京都
大阪府門真市	朝日	〃	京都市伏見区	朝日	〃
大阪府東大阪市	朝日	〃	京都府向日市	朝日	〃
大阪府八尾市	朝日	〃	京都府八幡市	朝日	〃
大阪府富田林市	朝日	大阪府南部	滋賀県大津市	朝日	滋賀
大阪府堺市	朝日	〃	滋賀県草津市	朝日	〃
大阪府堺市	読売	〃	滋賀県彦根市	朝日	〃
大阪府岸和田市	毎日	〃	奈良県奈良市	朝日	奈良
大阪府泉佐野市	朝日	〃	奈良県生駒市	朝日	〃
兵庫県芦屋市	朝日	阪神間	奈良県大和郡山市	朝日	〃
兵庫県西宮市	朝日	〃	和歌山県和歌山市	朝日	和歌山
兵庫県宝塚市	朝日	〃			

分類基準表

業種分類

大	中	小分類	細分類	細々分類	内容	
流通業	総合小売	百貨店			百貨店(通販含む)、月販百貨店	
		SC・駅ビル			駅ビル、ショッピングセンター、アウトレット	
		スーパー	大型スーパー	大型スーパー		総合スーパー(GMS)
			小型スーパー	小型スーパー		食料品主体に日用雑貨等も販売しておりチェーン展開しているスーパー
		コンビニエンスストア			チェーン展開していない地元のスーパー、商店	
		ホームセンター			左記業態に属する店舗	
		ディスカウントストア			左記業態に属する店舗	
		その他総合小売			上記にあてはまらない総合小売業	
		食料品	食料品全般			食料品店、パン屋、ケーキ店
			酒販売・嗜好品			酒店、タバコ屋、飲料販売
衣料洋品	カジュアル・衣料洋品			カジュアル、衣料洋品店		
	紳士服専門店			紳士服専門店		
	ベビー・子供・婦人服	ベビー・子供用品		ベビー・子供用品		
	その他衣料洋品	呉服・レザー		呉服・レザー・作業服		
宝飾・身回り品	宝石・装飾雑貨			宝石店、アクセサリ雑貨専門店		
	靴			靴		
家電・精密	メガネ・コンタクト			眼鏡、コンタクトレンズ		
	その他宝飾・身回り			靴や上記にあてはまらない宝飾・身回り品(ブランド品取扱店など)		
	家電・カメラ・時計	家電		家電専門店とパソコンショップ		
	携帯ショップ	カメラ・時計		カメラ店、時計店		
医薬・化粧品	ドラッグストア			ドラッグストア及び薬局・薬店		
	化粧品販売			化粧品販売		
家具	家具・インテリア・仏壇			家具、インテリアショップ、仏壇、仏具、寝具		
	自動車販売店			自動車販売(国産・外国新車、中古車)		
輸送機器	カー用品			自動車・バイク部品		
	自動車買取店			自動車買取専門店		
趣味・娯楽	趣味・娯楽用品	玩具・ゲーム		ゲーム、玩具、人形など		
	スポーツレジャー	楽器・CD		楽器、CD		
その他小売店	書籍・文具	文房具店		文房具店、はんこ販売店		
	ペット・ペット用品	書店		書店		
サービス業	理美容	エステティック		瘦身、美顔、脱毛、発毛など		
	外食	ファミリーレストラン		ファミリーレストラン、チェーン展開しているレストラン全般		
		ファストフード		ファストフード、テイクアウト		
	宅配	居酒屋・すし・焼肉		居酒屋、すし、焼肉、その他の飲食店		
		ケータリング		宅配のピザ、すしなど		
	旅行・ホテル・式場	旅行		旅行代理店など		
	引越・代行	引越		引越		
		リフォーム		リフォーム、エクステリア		
	遊戯・娯楽	パチンコホール		パチンコ・パチスロ店		
	スポーツ	遊技場		遊園地、ボーリング場、ゲームセンター、映画館、カラオケ、競馬場、ネットカフェ、美術館		
マスコミ	マスコミ関係		各種スポーツクラブ、ゴルフ場、乗馬、スキー・スケート場、体育館			
医療・介護			TV、ラジオ、新聞社、出版社、ミニコミ			
教育・教養	進学	塾・予備校		医療・介護関連(動物病院、老人ホーム、高齢者用マンション含)		
	各種学校	通信教育		車検		
金融・保険	金融	銀行・証券		レンタール、買取、リサイクルショップなど上記にあてはまらないサービス		
	保険	消費者金融		進学塾、予備校、家庭教師		
不動産業	不動産	マンション		ユーキャン・ベネッセなど		
		建売		自動車学校、ビジネススクール、カルチャーセンター、英会話		
	不動産仲介			銀行、証券		
	その他不動産	霊園、別荘		消費者金融		
メーカー	食品・飲料・嗜好品			生命保険、損害保険		
	健康食品			新築のマンション広告		
	製薬・医療用品			新築の建売広告		
	化粧品			不動産仲介、賃貸		
	日用雑貨・家庭用品			霊園、別荘		
	その他メーカー	ファッション・アクセサリ			住宅展示場、企画住宅	
		家電・AV機器			土地	
求人連合	求人連合			土地		
	その他			土地		
その他	官公庁			乳製品、肉製品、調味料、パン、加工食品のメーカー		
	組合・団体			健康食品メーカー		
	通信	通信関係		製薬メーカー、治験テラシ		
	運輸・輸送			化粧品メーカー		
	その他			日用雑貨・家庭用品メーカー		

<2012年 8月>

Sun	Mon	Tue	Wed	Thu	Fri	Sat
			1	2	3	4
5	6	7	8	9	10	11
12	13	14	15	16	17	18
19	20	21	22	23	24	25
26	27	28	29	30	31	

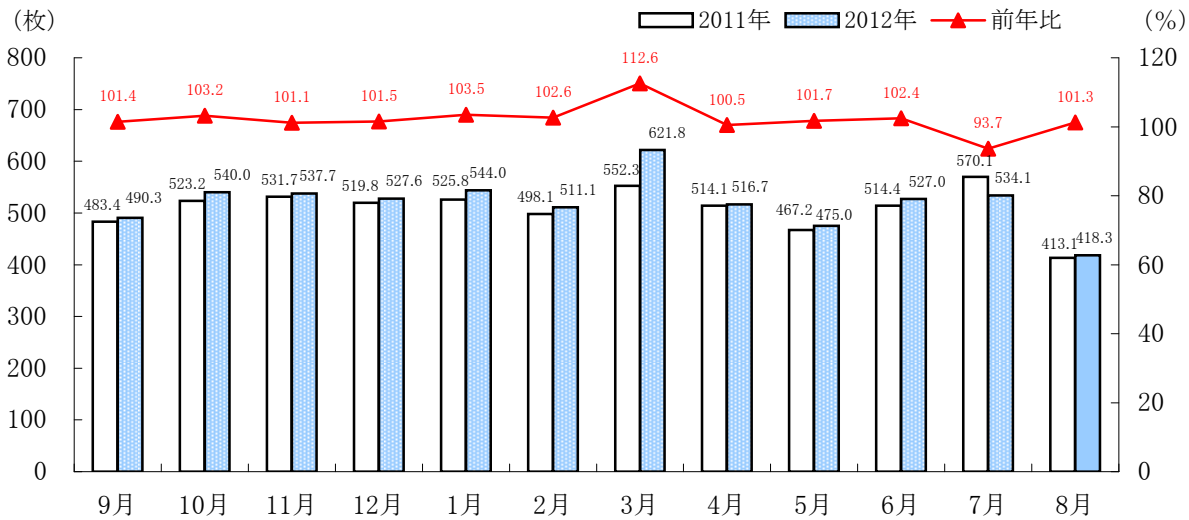
<2011年 8月>

Sun	Mon	Tue	Wed	Thu	Fri	Sat
	1	2	3	4	5	6
7	8	9	10	11	12	13
14	15	16	17	18	19	20
21	22	23	24	25	26	27
28	29	30	31			

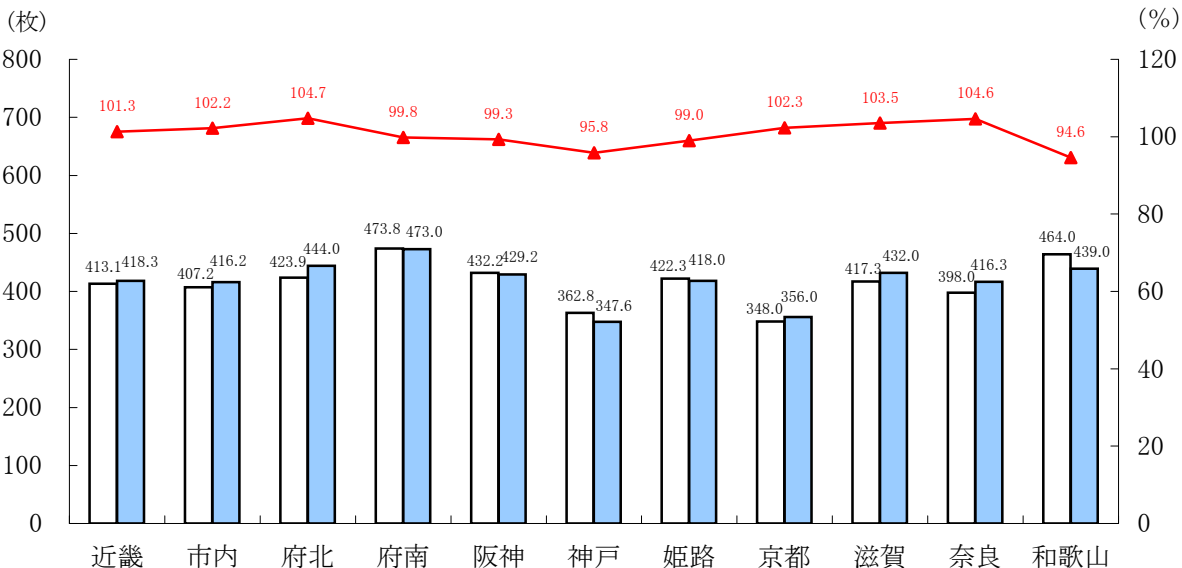
<2012年 8月 近畿の折込広告動向>

- 近畿の1世帯平均の折込枚数は418.3枚、前年比101.3%。
前月11ヶ月ぶりに前年を割ったが、今月は再びプラスとなった。
前年同月より5.2枚の増加。
- 出稿のピークは8月4日(土)、11日(土)で32.0枚。
次いで、8月25日(土)の30.9枚。
- 地区別では、最多出稿は「府南」で473.0枚、次いで「府北」の444.0枚。
最少出稿は「神戸」で347.6枚。
「大阪市内」「府北」「京都」「滋賀」「奈良」で前年を上回った。

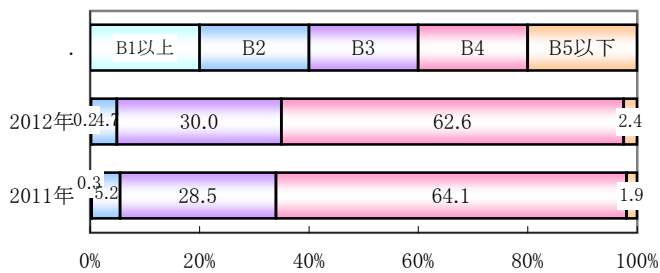
折込枚数 月次推移 (1世帯平均)



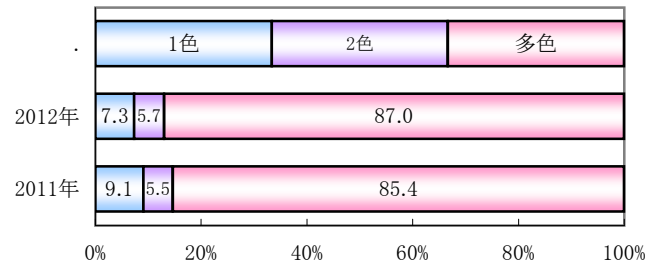
地区別 月間折込枚数 (1世帯平均)



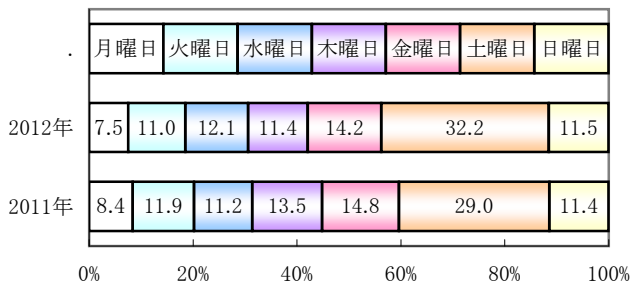
サイズ別構成比(1世帯平均)



刷り色別構成比(1世帯平均)

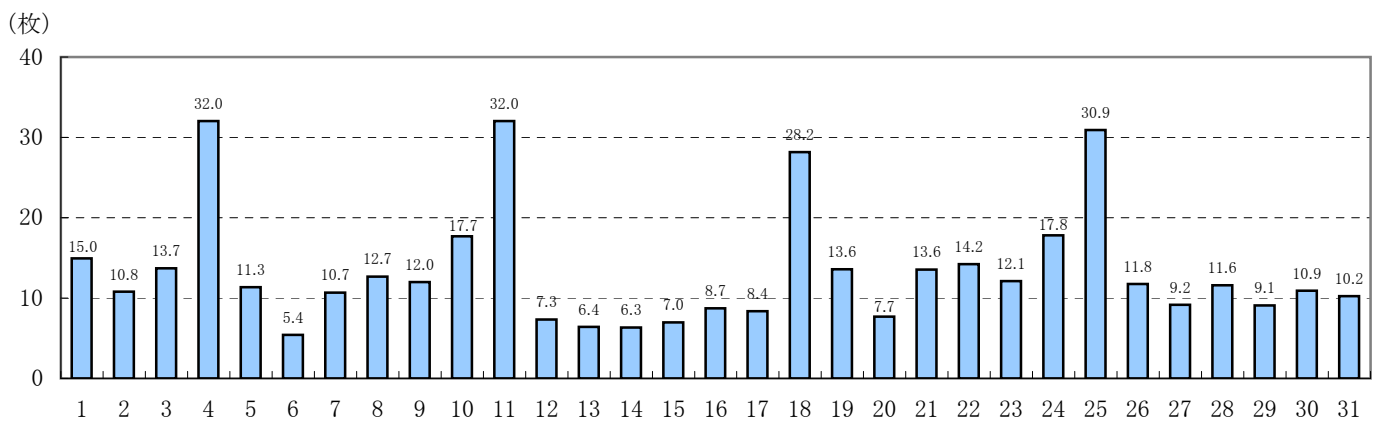


曜日別構成比(1世帯平均)



※曜日別折込枚数構成比は、各曜日の回数が異なるためウェイトバック計算を実施

日別折込枚数(1世帯平均)



◆サイズ別 折込枚数構成比

- ・「B4」が約6割、「B3」が3割を占め、これらの2つのサイズで全体の9割を超えている。
- ・前年と比較すると「B3」の比重がやや高くなっている。

◆刷り色別 折込枚数構成比

- ・「多色」が約9割を占めている。「1色」が微減、「2色」「多色」が微増。

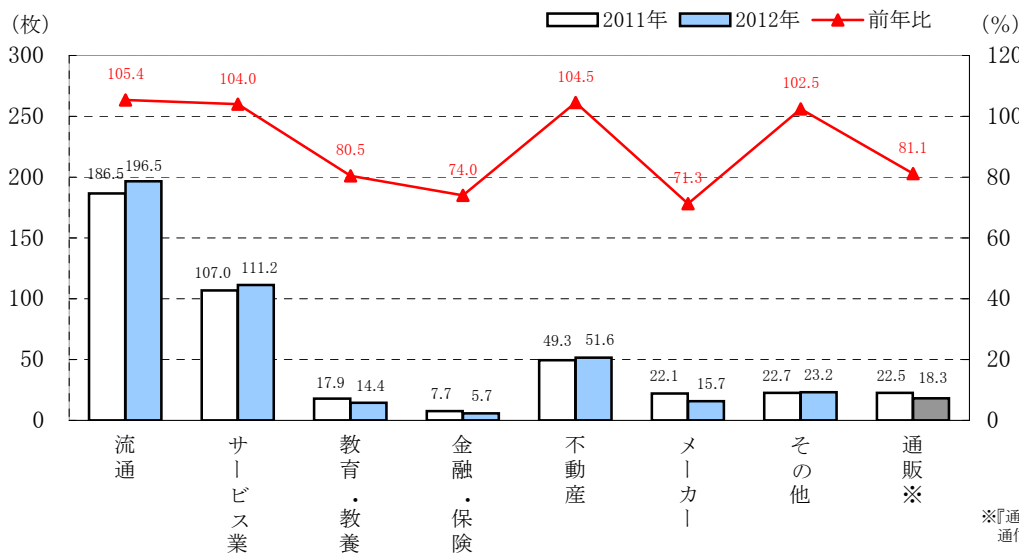
◆曜日別 折込枚数構成比

- ・週末に出稿が集中する傾向。「土曜日」が32.2%と最も高く、次いで「金曜日」の14.2%。

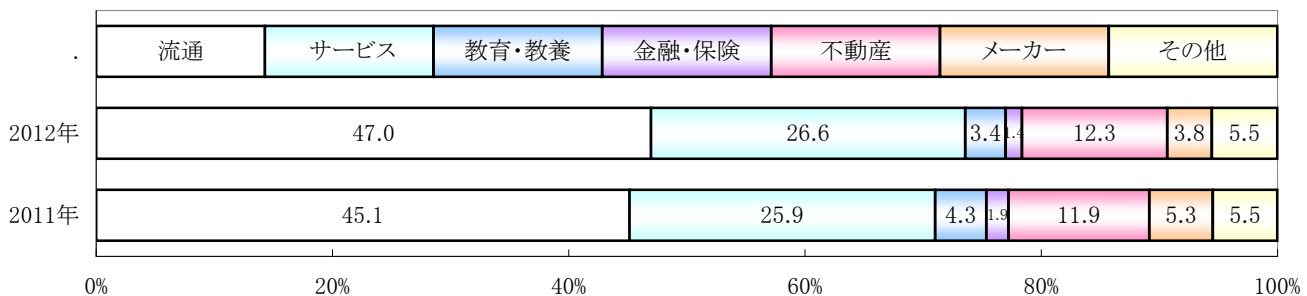
◆日別 折込枚数

- ・4日(土)、11日(土)が32.0枚と最も多く、次いで25日(土)の30.9枚。最も少ない日は6日(月)の5.4枚。

業種別(大分類)月間折込枚数 (1世帯平均)



業種別(大分類)構成比 (1世帯平均)



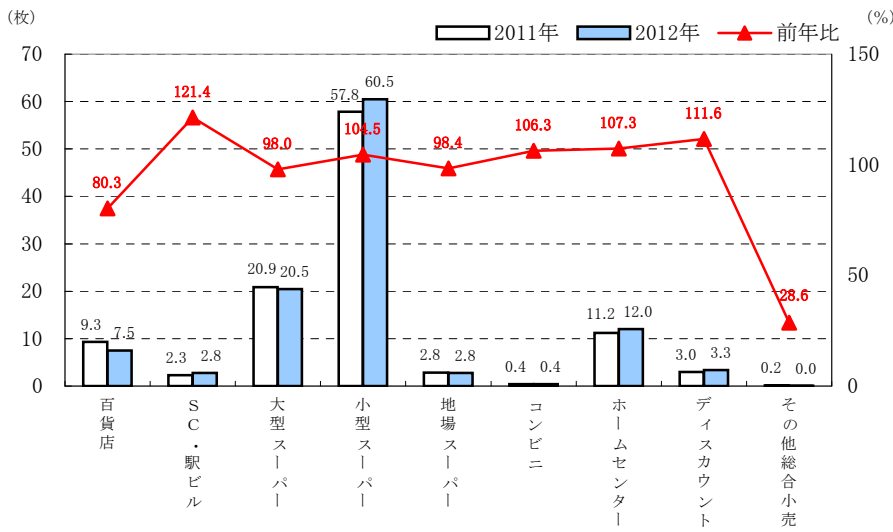
◆業種別(大分類)折込枚数

- ・「流通」が最も多く196.5枚、次いで「サービス業」の111.2枚、「不動産」が51.6枚と続く。
- ・前年比では、「教育・教養」「金融・保険」「メーカー」が前年割れとなった。特に「メーカー」は通販健康食品の枚数が減少したことが影響し、71.3%と落ち込んだ。

◆業種別(大分類)構成比

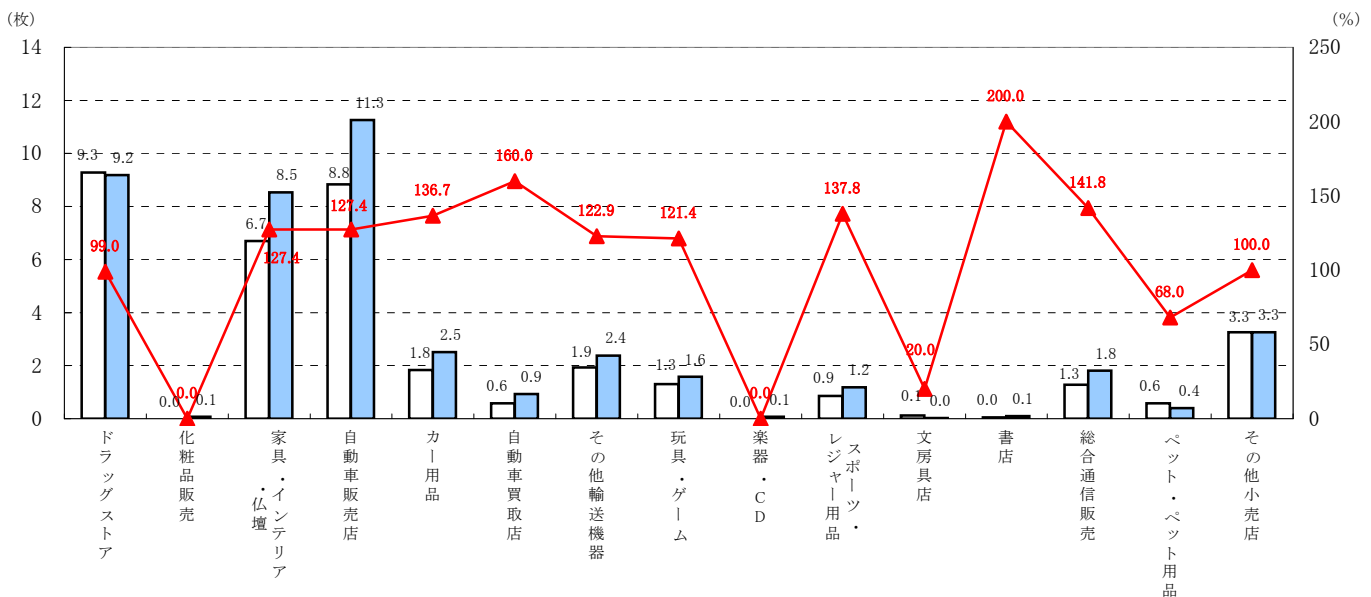
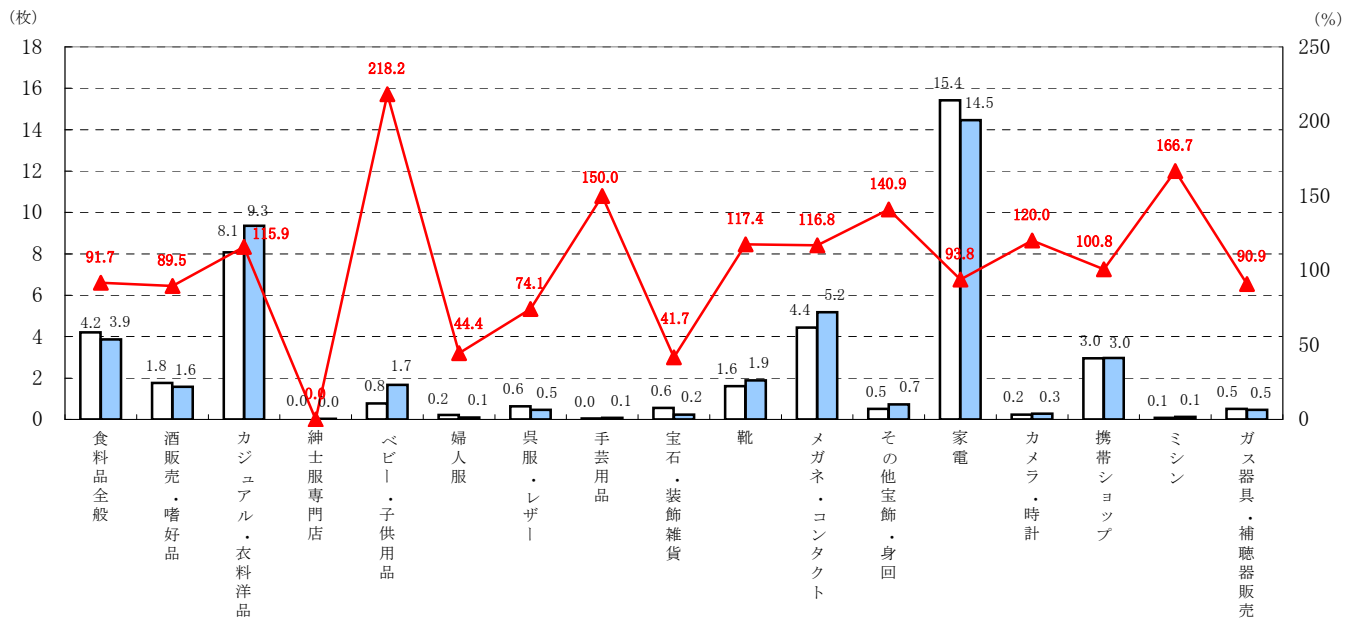
- ・「流通」が全体の47.0%と全体の約5割を占め、次いで「サービス業」が26.6%。この2業種で全体の73.6%を占める。

業種別(細々分類)月間折込枚数(1世帯平均)

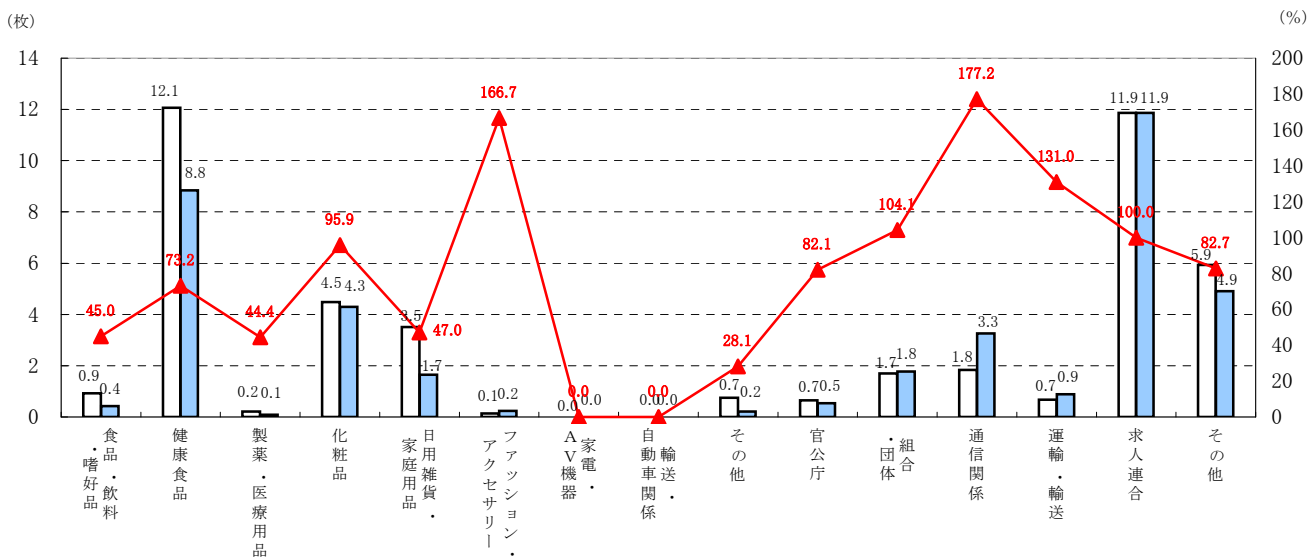
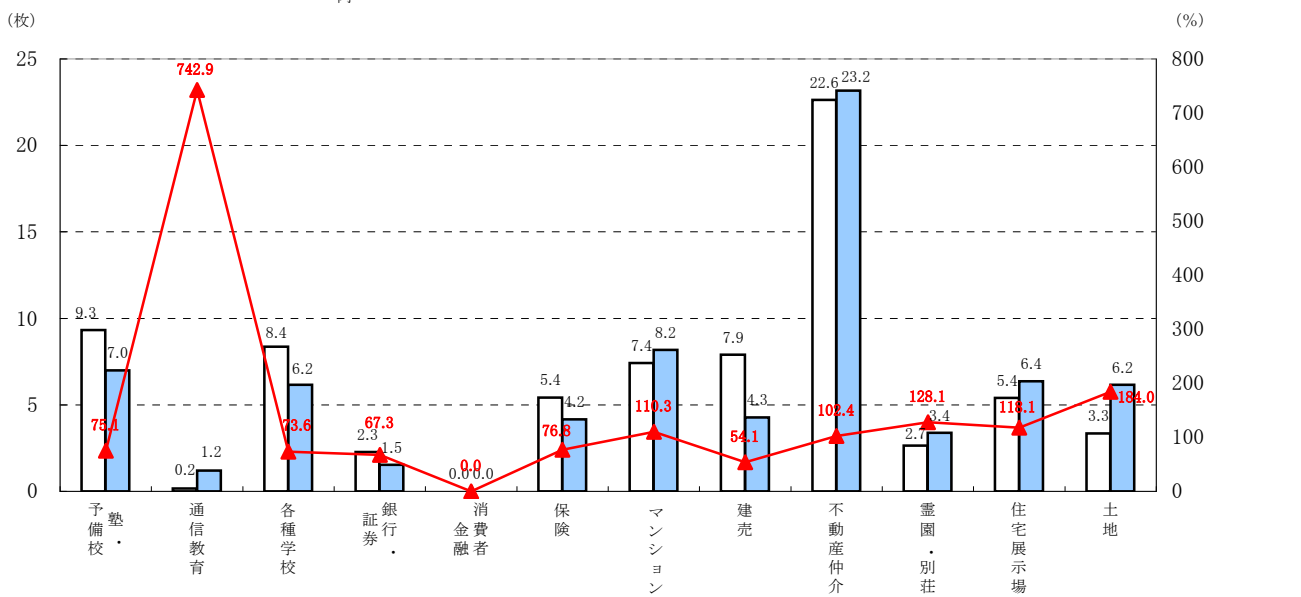
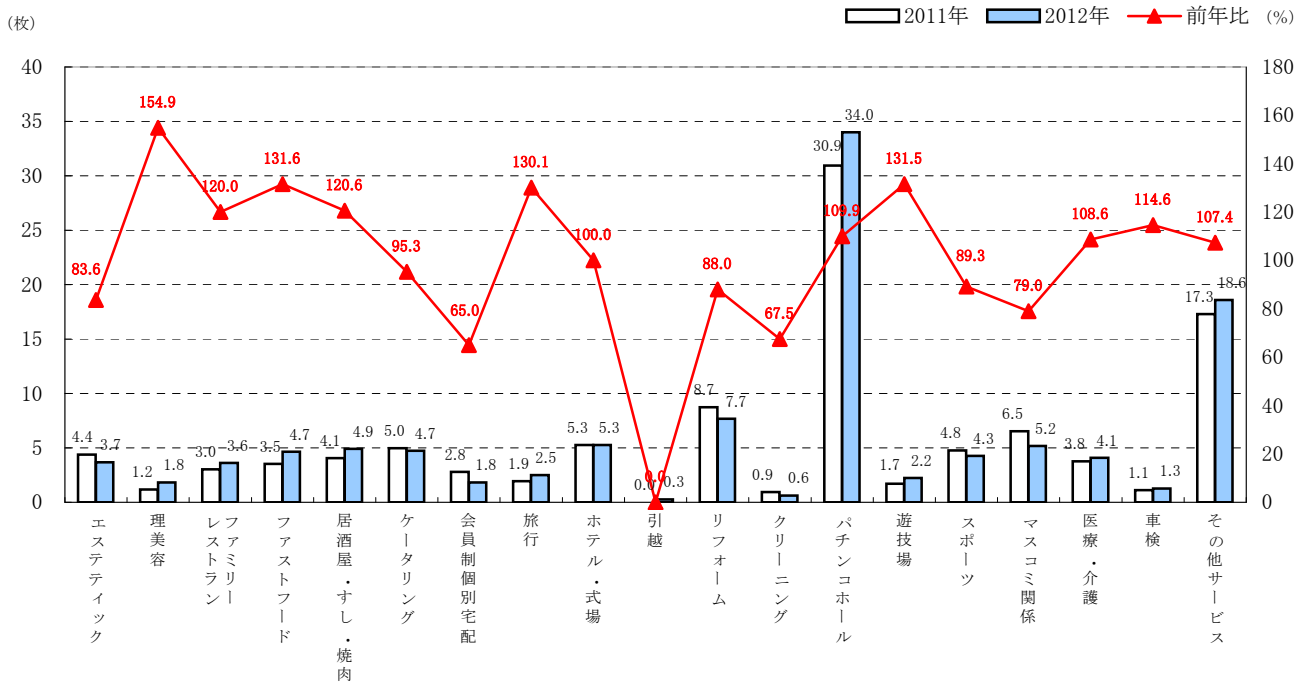


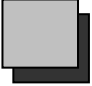
◆業種別(細々分類)折込枚数

- ・「小型スーパー」が60.5枚と最も多く、次いで「パチンコホール」の34.0枚、「不動産仲介」の23.2枚と続く。
- ・前年と比較して、枚数ベースで増えたのは「パチンコホール」の3.1枚、次いで「土地」の2.9枚、「小型スーパー」の2.7枚。



業種別(細々分類)月間折込枚数(1世帯平均)




 地区別×日別 折込枚数 (1世帯平均)

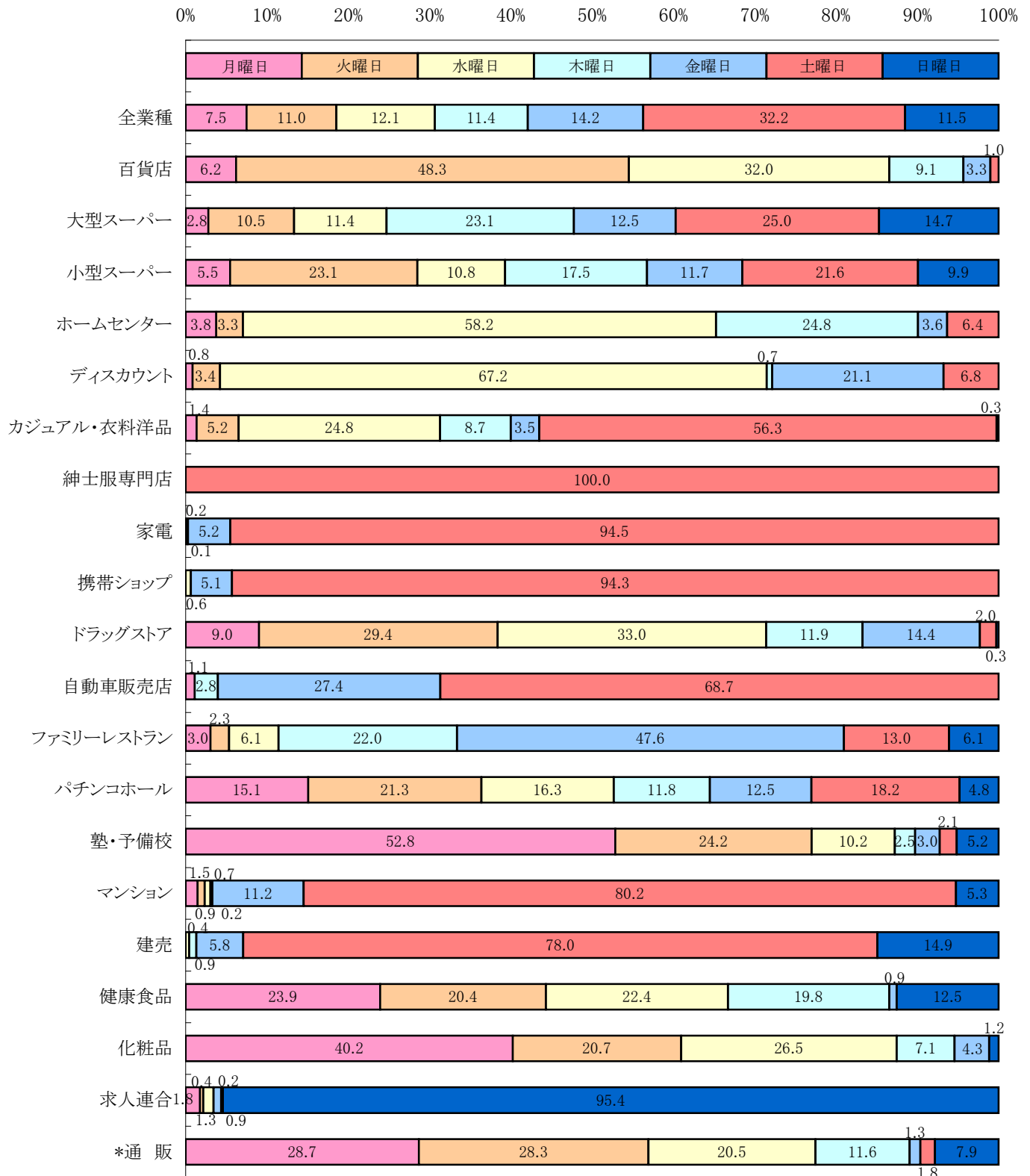
・地区別 日別折込枚数は、近畿全体では「4日(土)」「11日(土)」が32.0枚と最多。「4日(土)」の地区別最多枚数は「姫路」の36.0枚、「11日(土)」は「府南」の41.2枚。次いで多かったのは「25日(土)」の30.9枚。同日の地区別最多枚数は「府南」で37.2枚。

・一方、最も少なかったのは「6日(月)」の5.4枚。同日の地区別最少枚数は「姫路」の3.3枚。

	近 畿	市 内	府 北	府 南	阪 神	神 戸	姫 路	京 都	滋 賀	奈 良	和 歌 山
8/1 (水)	15.0	14.2	17.8	15.4	17.8	12.6	13.7	11.8	12.3	14.0	16.0
8/2 (木)	10.8	11.0	9.8	15.4	11.6	7.8	10.0	10.0	10.0	12.7	9.0
8/3 (金)	13.7	9.6	15.3	11.8	11.6	11.0	18.0	12.8	18.7	20.3	10.0
8/4 (土)	32.0	31.8	32.8	34.4	35.6	24.6	36.0	28.5	31.3	35.3	29.0
8/5 (日)	11.3	9.8	11.6	13.2	12.8	11.0	9.7	7.5	14.0	13.0	10.0
8/6 (月)	5.4	7.8	6.4	4.6	8.0	4.0	3.3	3.8	4.0	4.0	4.0
8/7 (火)	10.7	9.4	9.9	11.0	12.2	10.4	12.0	8.5	13.3	9.7	16.0
8/8 (水)	12.7	11.2	14.2	16.4	13.0	9.8	14.7	8.0	9.3	14.0	18.0
8/9 (木)	12.0	13.0	13.0	15.8	8.4	10.8	10.0	10.0	14.3	10.0	15.0
8/10 (金)	17.7	16.6	17.6	19.2	16.0	13.0	21.0	17.0	22.7	19.3	21.0
8/11 (土)	32.0	28.4	32.0	41.2	26.4	29.6	41.0	23.8	32.7	34.3	43.0
8/12 (日)	7.3	7.4	6.4	9.0	8.2	5.8	7.0	6.8	9.0	6.0	12.0
8/13 (月)	6.4	8.6	6.6	8.2	4.4	7.2	3.3	6.0	6.0	4.7	9.0
8/14 (火)	6.3	6.2	6.9	7.6	6.2	4.8	7.7	6.3	6.0	5.0	6.0
8/15 (水)	7.0	5.6	6.9	7.0	8.2	5.2	7.7	6.0	8.7	9.0	7.0
8/16 (木)	8.7	10.4	9.7	11.6	9.6	6.4	7.7	6.5	8.3	6.0	7.0
8/17 (金)	8.4	7.4	9.0	9.6	6.6	6.2	7.3	7.8	10.7	11.3	11.0
8/18 (土)	28.2	27.2	31.3	34.0	30.6	21.4	27.7	25.0	26.3	24.7	27.0
8/19 (日)	13.6	14.0	14.3	14.4	14.4	13.0	12.3	12.8	14.3	11.0	12.0
8/20 (月)	7.7	9.8	8.3	9.0	7.8	6.6	3.0	6.8	6.3	10.7	3.0
8/21 (火)	13.6	15.2	14.8	14.2	11.8	14.4	15.0	8.5	13.7	12.0	16.0
8/22 (水)	14.2	13.4	16.2	14.0	18.2	13.0	15.0	10.3	12.3	12.3	13.0
8/23 (木)	12.1	15.4	12.6	13.4	11.2	9.2	9.7	12.3	16.0	8.7	10.0
8/24 (金)	17.8	18.0	18.4	20.8	20.0	13.2	21.7	12.8	18.0	18.7	14.0
8/25 (土)	30.9	30.2	34.3	37.2	32.6	25.4	26.3	26.8	28.0	31.0	31.0
8/26 (日)	11.8	12.8	12.8	12.6	10.8	10.0	8.7	11.0	12.0	13.7	13.0
8/27 (月)	9.2	11.8	10.9	11.4	9.8	7.2	5.0	6.3	7.7	7.0	11.0
8/28 (火)	11.6	9.4	12.2	11.6	13.4	9.2	13.0	11.8	13.7	10.0	14.0
8/29 (水)	9.1	10.4	10.7	8.2	10.4	6.4	9.0	8.3	7.0	9.0	9.0
8/30 (木)	10.9	13.4	10.9	11.4	12.0	7.6	11.0	12.5	9.7	9.3	10.0
8/31 (金)	10.2	6.8	10.4	9.4	9.6	10.8	10.7	10.5	15.7	9.7	13.0
合計	418.3	416.2	444.0	473.0	429.2	347.6	418.0	356.0	432.0	416.3	439.0
一日平均	13.5	13.4	14.3	15.3	13.8	11.2	13.5	11.5	13.9	13.4	14.2

近畿の主要業種 曜日別構成比(1世帯平均)

- ・曜日別構成比は、全業種では「土曜日」が全体の32.2%を占め最も高く、次いで「金曜日」の14.2%。
- ・主要業種のうち、週末に集中して出稿している業種は「紳士服専門店」「家電」「携帯ショップ」「マンション」「建売」が「土曜日」だけで7割以上、「求人連合」が「日曜日」だけで9割以上を占めている。
- ・週の前半に集中して出稿している業種は「塾・予備校」が「月曜日」「火曜日」、「健康食品」「化粧品」が「月～水曜日」、「百貨店」「ドラッグストア」が「火曜日」「水曜日」に多く出稿している。



(1) 近畿 1世帯1ヵ月 平均配布枚数(単位:枚)

Table with columns for distribution counts (合計, B1-B5, 1色-多色, 月曜日-日曜日, 市-府-府-府-府) and rows for various categories like 流通 (百貨店, スーパー, コンビニエンス), 食料品, 衣料洋品, 宝飾, 家電, 医薬, 輸送機器, サービス業, 遊技・娯楽, 金融・保険, 不動産, メーカー, その他.

(2) 近畿 1世帯1ヵ月 平均配布枚数前年比(単位:%)

Table with 28 columns (Total, B1-B5, 1-2 colors, multi-color, and 23 prefectures) and 100+ rows of industry categories such as流通, 食料品, 衣料洋品, 家電, 医薬, 家具, サービス業, 遊技, 金融, 不動産, and others.