

# DATA REPORT

近畿

折込広告出稿統計

2012年2月 月間レポート

## 調査目的

新聞折込広告の出稿状況を日別、曜日別、サイズ別、業種別等に分類し、折込広告の傾向と実態を把握しようとするものである。

## 調査項目

1. 折込年月日
2. サイズ
3. 刷り色
4. 業種(詳細は「分類基準表」参照)
5. 通信販売の有無
6. ポイント

## 調査方法

近畿2府4県、大阪府(19地点)、兵庫県(13地点)、京都府(4地点)、滋賀県(3地点)、奈良県(3地点)、和歌山県(1地点)、計43地点のモニターが、毎日折込まれるオリコミ広告を収集し、その1枚毎の調査内容をパソコンにデータ入力したものを集計した。

## 調査地点

地点	新聞	地域	地点	新聞	地域
大阪市西区	毎日	大阪市内	兵庫県尼崎市	朝日	阪神間
大阪市西淀川区	朝日	〃	兵庫県川西市	朝日	〃
大阪市城東区	朝日	〃	神戸市北区	朝日	神戸
大阪市阿倍野区	朝日	〃	神戸市灘区	朝日	〃
大阪市住吉区	朝日	〃	神戸市兵庫区	朝日	〃
大阪府吹田市	朝日	大阪府北部	神戸市垂水区	朝日	〃
大阪府吹田市	読売	〃	兵庫県加古川市	朝日	〃
大阪府豊中市	朝日	〃	兵庫県姫路市	神戸	姫路
大阪府池田市	朝日	〃	兵庫県姫路市	神戸	〃
大阪府高槻市	朝日	〃	兵庫県たつの市	神戸	〃
大阪府枚方市	毎日	〃	京都市左京区	京都	京都
大阪府門真市	朝日	〃	京都市伏見区	朝日	〃
大阪府東大阪市	朝日	〃	京都府向日市	朝日	〃
大阪府八尾市	朝日	〃	京都府八幡市	朝日	〃
大阪府富田林市	朝日	大阪府南部	滋賀県大津市	朝日	滋賀
大阪府堺市	朝日	〃	滋賀県草津市	朝日	〃
大阪府堺市	読売	〃	滋賀県彦根市	朝日	〃
大阪府岸和田市	毎日	〃	奈良県奈良市	朝日	奈良
大阪府泉佐野市	朝日	〃	奈良県生駒市	朝日	〃
兵庫県芦屋市	朝日	阪神間	奈良県大和郡山市	朝日	〃
兵庫県西宮市	朝日	〃	和歌山県和歌山市	朝日	和歌山
兵庫県宝塚市	朝日	〃			

分類基準表

業種分類

大	中	小分類	細分類	細々分類	内容	
流通業	総合小売	百貨店			百貨店(通販含む)、月販百貨店	
		SC・駅ビル			駅ビル、ショッピングセンター、アウトレット	
		スーパー	大型スーパー	大型スーパー		総合スーパー(GMS)
			小型スーパー	小型スーパー		食料品主体に日用雑貨等も販売しておりチェーン展開しているスーパー
		コンビニエンスストア			チェーン展開していない地元のスーパー、商店	
		ホームセンター			上記業態に属する店舗	
		ディスカウントストア			上記業態に属する店舗	
		その他総合小売			上記にあてはまらない総合小売業	
		食料品	食料品全般			食料品店、パン屋、ケーキ店
			酒販売・嗜好品			酒店、タバコ屋、飲料販売
衣料洋品	カジュアル・衣料洋品			カジュアル、衣料洋品店		
	紳士服専門店			紳士服専門店		
	ベビー・子供・婦人服	ベビー・子供用品	ベビー・子供用品		ベビー・子供用品	
		婦人服	婦人服		婦人服	
	その他衣料洋品	呉服・レザー		呉服・レザー・作業服		
手芸用品			手芸用品			
宝飾・身回り品	宝石・装飾雑貨			宝石店、アクセサリ雑貨専門店		
	靴			靴		
メガネ・コンタクト				眼鏡、コンタクトレンズ		
	その他宝飾・身回り			靴や上記にあてはまらない宝飾・身回り品(ブランド品取扱店など)		
家電・精密	家電・カメラ・時計	家電		家電専門店とパソコンショップ		
		カメラ・時計		カメラ店、時計店		
	携帯ショップ			携帯電話取次店		
	その他家電・精密	ミシン		ミシンなど		
ガス機器・補聴器			ガス機器・補聴器販売			
医薬・化粧品	ドラッグストア			ドラッグストア及び薬局・薬店		
	化粧品販売			化粧品販売		
家具	家具・インテリア・仏壇			家具、インテリアショップ、仏壇、仏具、寝具		
輸送機器	自動車販売店			自動車販売(国産・外国新車、中古車)		
	カー用品			自動車・バイク部品		
	自動車買取店			自動車買取専門店		
その他輸送機器			上記にあてはまらない輸送機器販売、バイク、自転車			
趣味・娯楽	趣味・娯楽用品	玩具・ゲーム		ゲーム、玩具、人形など		
楽器・CD				楽器、CD		
スポーツレジャー	スポーツ・レジャー用品			スポーツ関連、レジャー、アウトドア用品		
総合通信販売業				衣料・家具・食料品など総合的に扱っている通信販売(カタログ系通販など)		
その他小売店	書籍・文具	文房具店		文房具店、はんこ販売店		
	ペット・ペット用品	書店		書店		
	その他小売			ペット・ペット用品、ペットホテル		
				どの業種区分にも当てはまらない小売業		
				痩身、美顔、脱毛、発毛など		
サービス業	理美容	エステティック		理・美容院、ネイルサロン		
	外食	ファミリーレストラン		ファミリーレストラン、チェーン展開しているレストラン全般		
		ファストフード		ファストフード、テイクアウト		
		居酒屋・すし・焼肉		居酒屋、すし、焼肉、その他の飲食店		
	宅配		ケータリング		宅配のピザ、すしなど	
			会員制個別宅配		会員制の個別宅配、食材配達(食材、おかず、水など)	
	旅行・ホテル・式場	旅行			旅行代理店など	
		ホテル・式場			ホテル、冠婚葬祭式場	
	引越・代行		引越		引越	
			リフォーム		リフォーム、エクステリア	
		クリーニング		クリーニング		
遊戯・娯楽	パチンコホール			パチンコ・パチスロ店		
遊技場				遊園地、ボーリング場、ゲームセンター、映画館、カラオケ、競馬場、ネットカフェ、美術館		
スポーツ				各種スポーツクラブ、ゴルフ場、乗馬、スキー・スケート場、体育館		
マスコミ	マスコミ関係			TV、ラジオ、新聞社、出版社、ミニコミ		
医療・介護				医療・介護関連(動物病院、老人ホーム、高齢者用マンション等)		
その他	その他サービス	車検		車検		
		その他サービス		レンタル、買取、リサイクルショップなど上記にあてはまらないサービス		
教育・教養	進学	塾・予備校		進学塾、予備校、家庭教師		
	各種学校	通信教育		ユーキャン・ベネッセなど		
金融・保険	金融	銀行・証券		銀行、証券		
	保険	消費者金融		消費者金融		
生命保険				生命保険、損害保険		
	不動産	マンション			新築のマンション広告	
建売				新築の建売広告		
不動産仲介				不動産仲介、賃貸		
その他不動産		霊園、別荘			霊園、別荘	
		住宅展示場			住宅展示場、企画住宅	
土地			土地			
メーカー	食品・飲料・嗜好品			乳製品、肉製品、調味料、パン、加工食品のメーカー		
	健康食品			健康食品メーカー		
	製薬・医療用品			製薬メーカー、治験チラン		
	化粧品			化粧品メーカー		
	日用雑貨・家庭用品			日用雑貨・家庭用品メーカー		
	その他メーカー	ファッション・アクセサリ			衣料品・装飾品メーカー	
		家電・AV機器			家電・AV機器メーカー(欠陥商品回収通知含む)	
輸送・自動車関係				輸送・自動車関連メーカー		
その他				上記にあてはまらないメーカー		
その他	求人連合			求人連合広告		
	その他	官公庁			官公庁、公共施設	
		組合・団体			JA(共済・銀行・食品・総合通販除く)、道路公団など	
		通信	通信関係		インターネットプロバイダ、NTTドコモなど携帯電話会社本体	
		運輸・輸送			バス・公共交通機関、タクシー	
その他			新聞販売店や宗教団体、異業種の連合広告など、どの業種にもあてはまらないもの			

<2012年 2月 近畿の折込広告動向>

- ・近畿の1世帯平均の折込枚数は511.2枚、前年比102.6%。  
6ヶ月連続で前年比増。前年同月より13.1枚の増加。
- ・出稿のピークは2月11日(土)で39.8枚。次いで、2月4日(土)の37.0枚。
- ・地区別では、最多出稿は「府南」で572.4枚、次いで「府北」の555.0枚。  
最少出稿は「京都」で427.0枚。  
「姫路」「滋賀」を除く地域で前年を上回った。

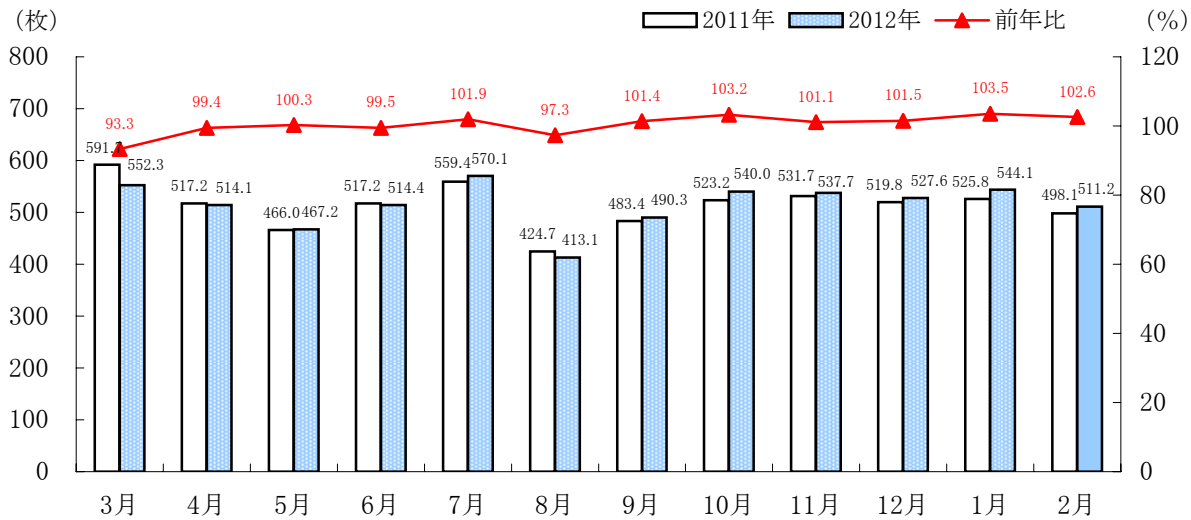
<2012年 2月>

Sun	Mon	Tue	Wed	Thu	Fri	Sat
			1	2	3	4
5	6	7	8	9	10	11
12	13	14	15	16	17	18
19	20	21	22	23	24	25
26	27	28	29			

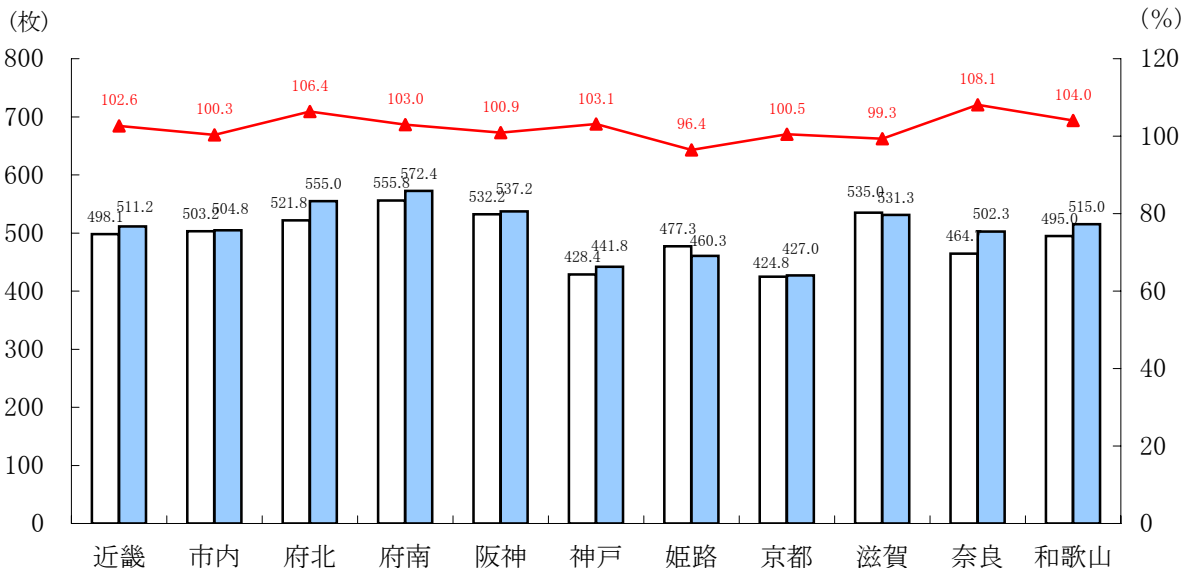
<2011年 2月>

Sun	Mon	Tue	Wed	Thu	Fri	Sat
		1	2	3	4	5
6	7	8	9	10	11	12
13	14	15	16	17	18	19
20	21	22	23	24	25	26
27	28					

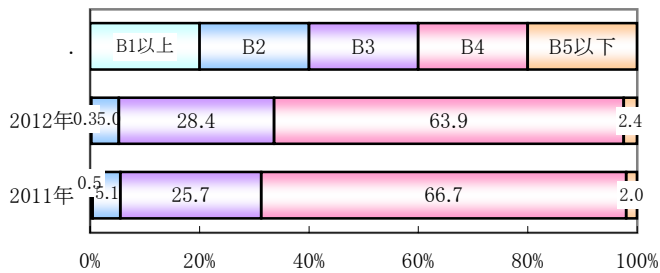
折込枚数 月次推移 (1世帯平均)



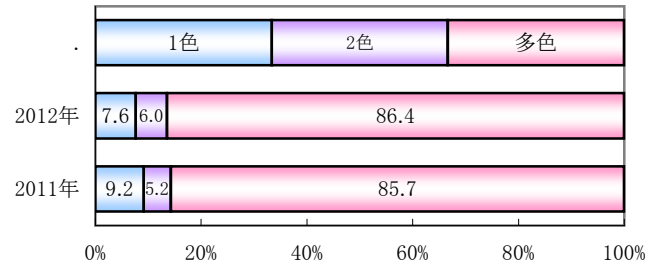
地区別 月間折込枚数 (1世帯平均)



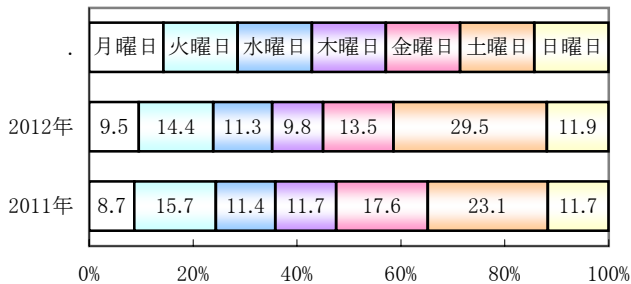
### サイズ別構成比(1世帯平均)



### 刷り色別構成比(1世帯平均)

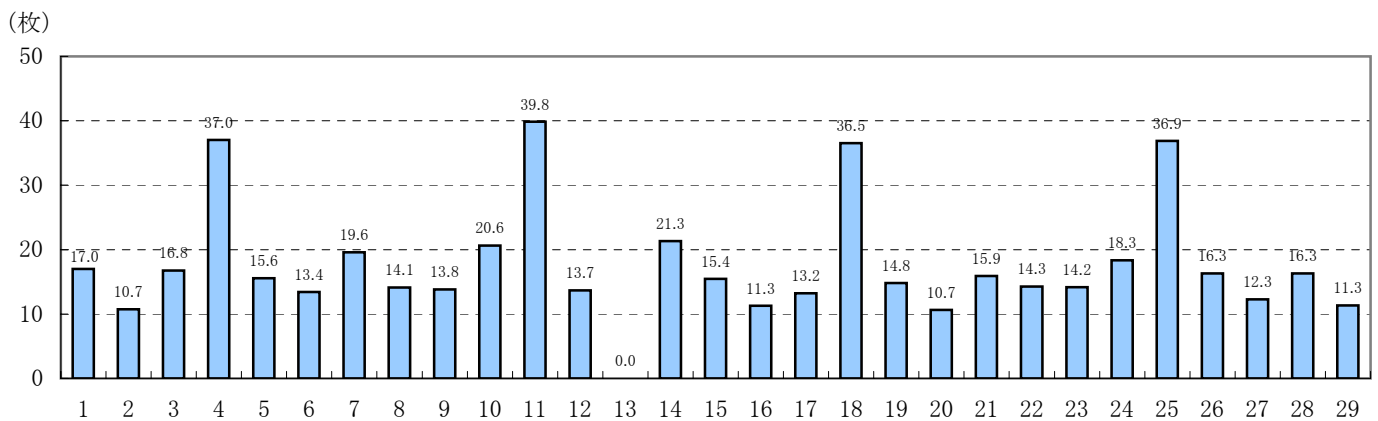


### 曜日別構成比(1世帯平均)



※曜日別折込枚数構成比は、各曜日の回数が異なるためウェイトバック計算を実施

### 日別折込枚数(1世帯平均)



#### ◆サイズ別 折込枚数構成比

- ・「B4」が約6割、「B3」が約3割を占め、これらの2つのサイズで全体の9割を超えている。
- ・前年と比較すると「B3」の比重がやや高くなっている。

#### ◆刷り色別 折込枚数構成比

- ・「多色」が約9割を占めている。「1色」が微減、「2色」「多色」が微増。

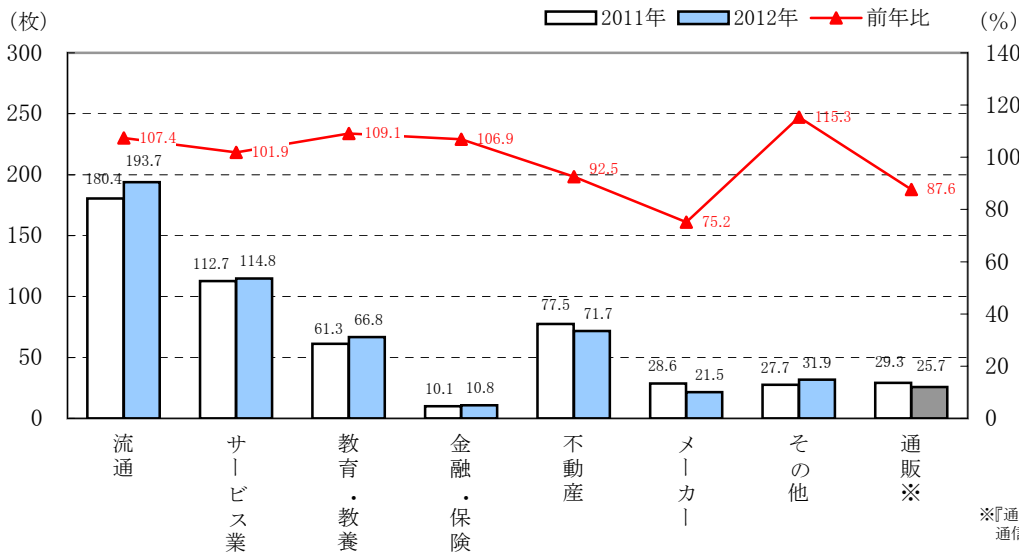
#### ◆曜日別 折込枚数構成比

- ・週末に出稿が集中する傾向。「土曜日」が29.5%と最も高く、次いで「火曜日」の14.4%。

#### ◆日別 折込枚数

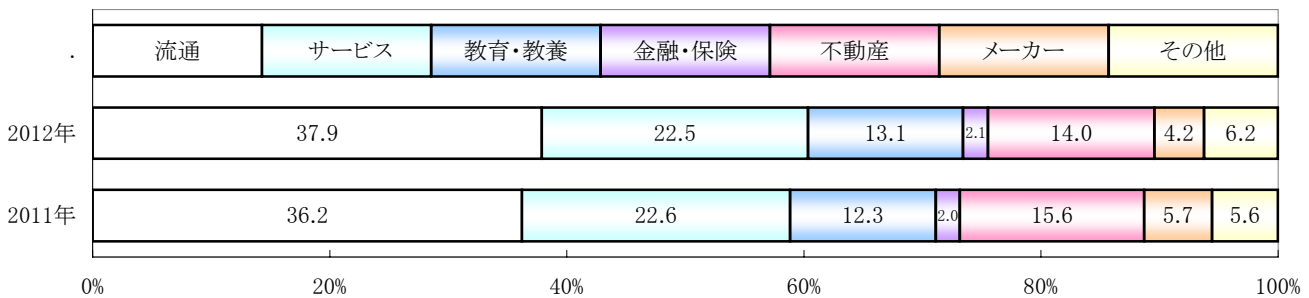
- ・11日(土)が39.8枚と最も多く、次いで4日(土)の37.0枚。最も少ない日は2日(木)、20日(月)の10.7枚。

業種別(大分類)月間折込枚数 (1世帯平均)



※『通販』は、掲載商品について、その販売形態が通信販売であるものを別途集計した。(参考値)

業種別(大分類)構成比 (1世帯平均)



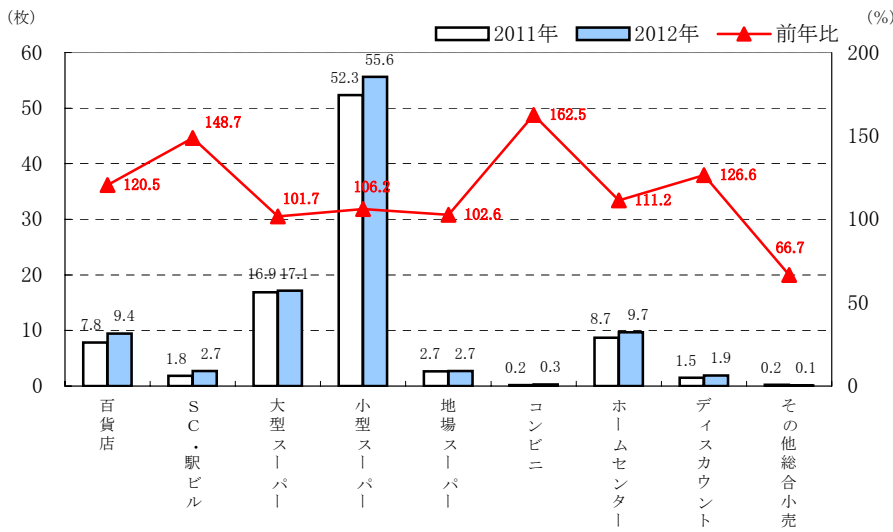
◆業種別(大分類)折込枚数

- ・「流通」が最も多く193.7枚、次いで「サービス業」の114.8枚、「不動産」が71.7枚と続く。
- ・前年比で見ると、「その他」が115.3%と好調であった。これは「通信関係」「求人連合」の出稿が堅調であったためである。「不動産」と「メーカー」は前年割れとなっている。

◆業種別(大分類)構成比

- ・「流通」が全体の37.9%と全体の約4割を占め、次いで「サービス業」が22.5%。この2業種で全体の60.4%を占める。

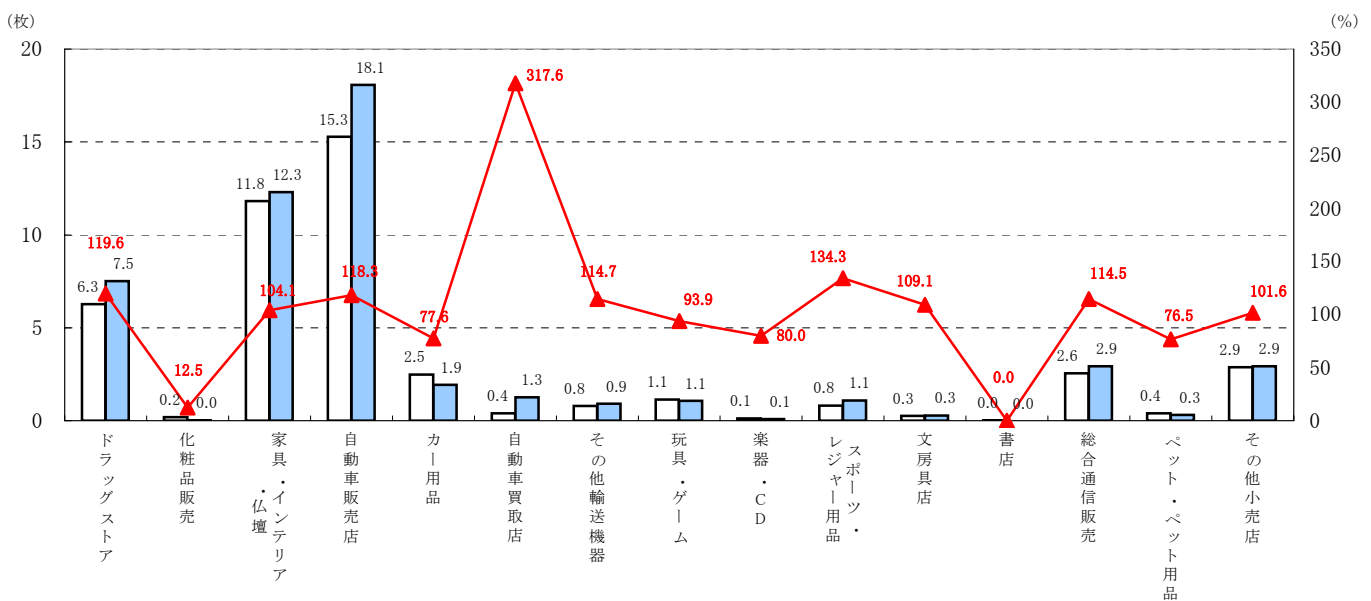
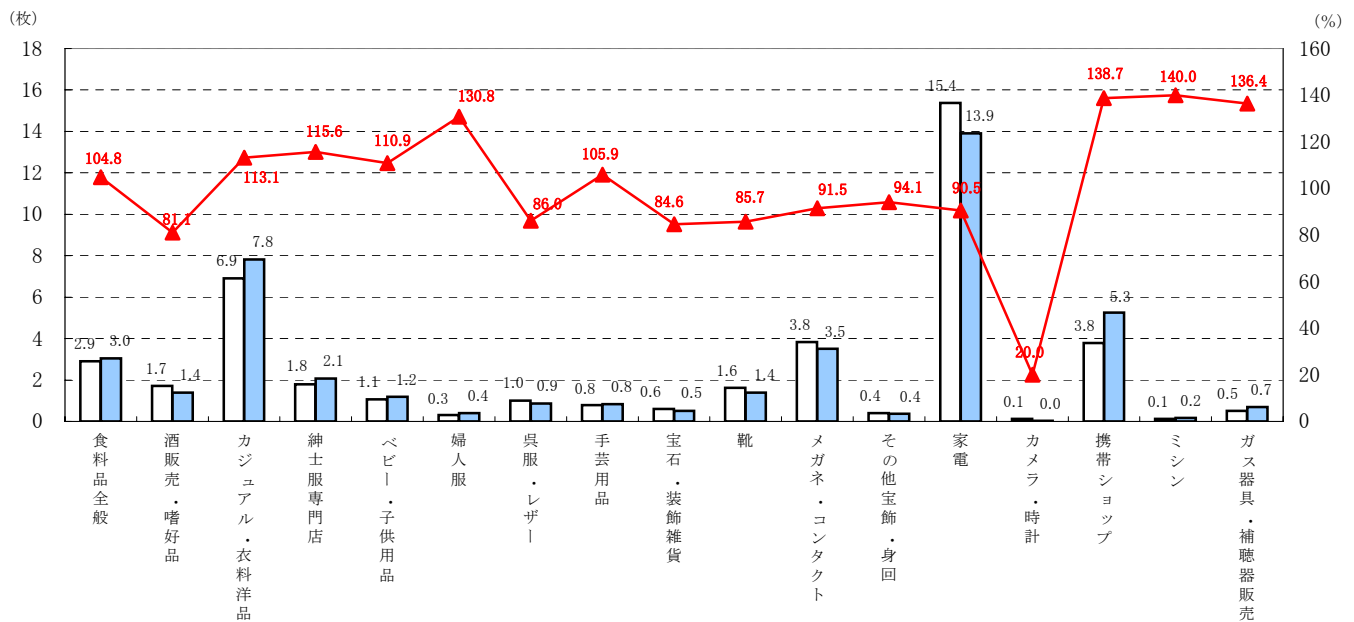
業種別(細々分類)月間折込枚数(1世帯平均)



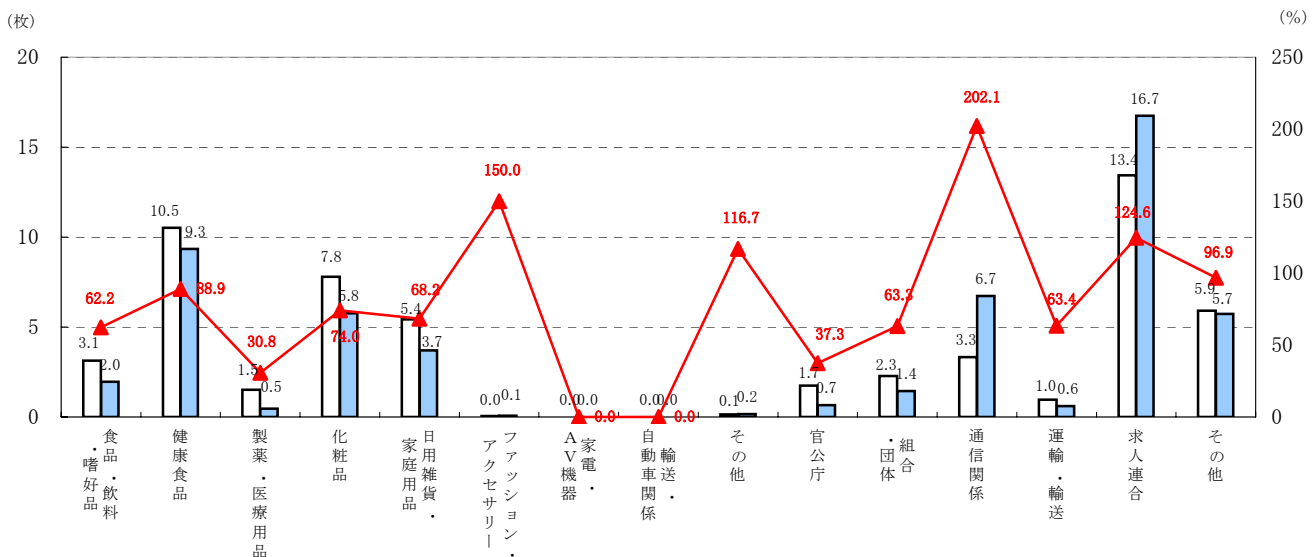
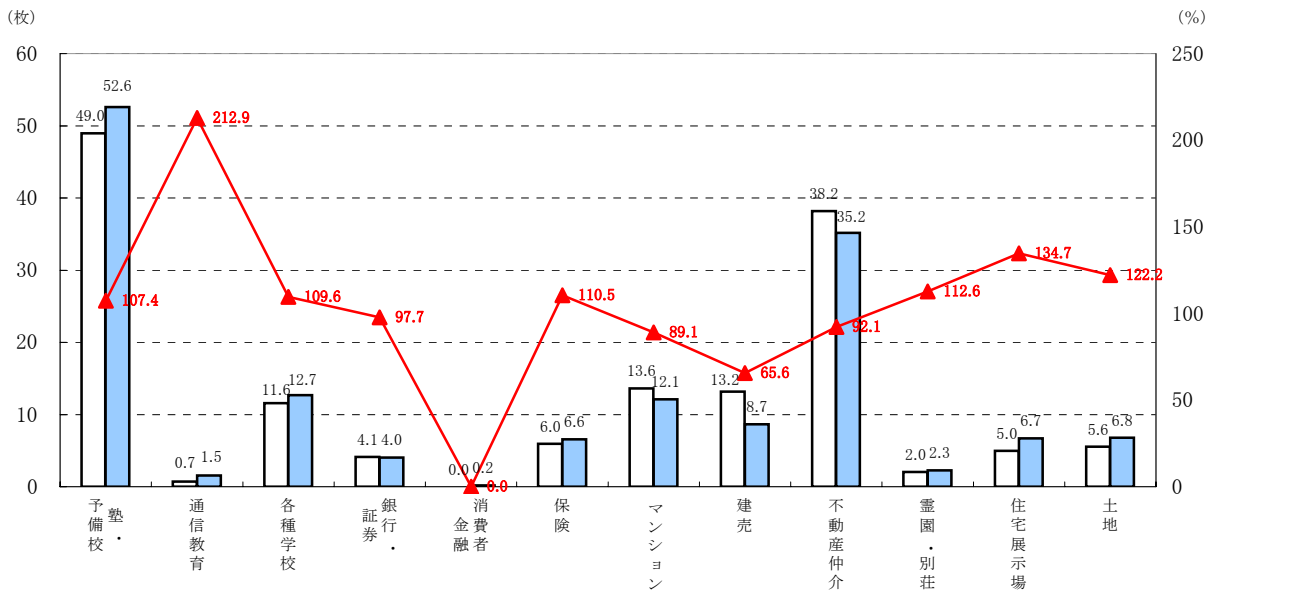
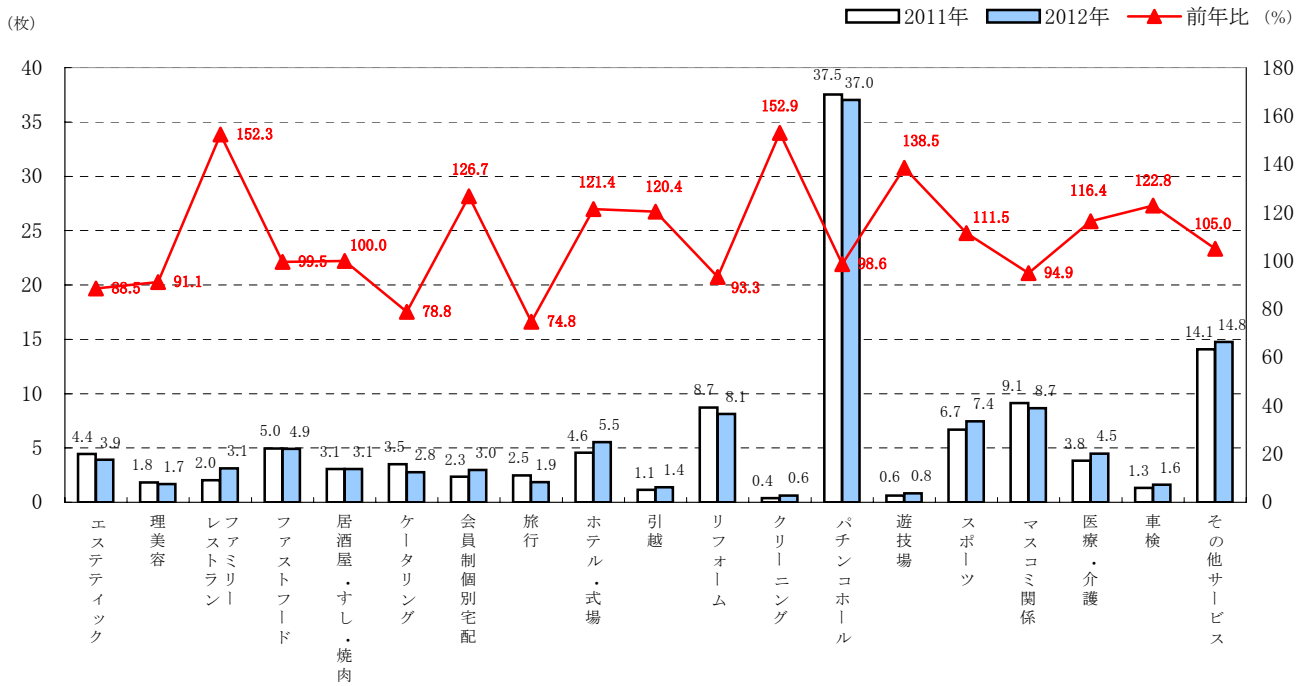
◆業種別(細々分類)折込枚数

・「小型スーパー」が55.6枚と最も多く、次いで「塾・予備校」の52.6枚、「パチンコホール」の37.0枚と続く。

・前年と比較して、枚数ベースで増えたのは「塾・予備校」の3.6枚、次いで「通信関係」の3.4枚、「小型スーパー」「求人連合」の3.3枚。



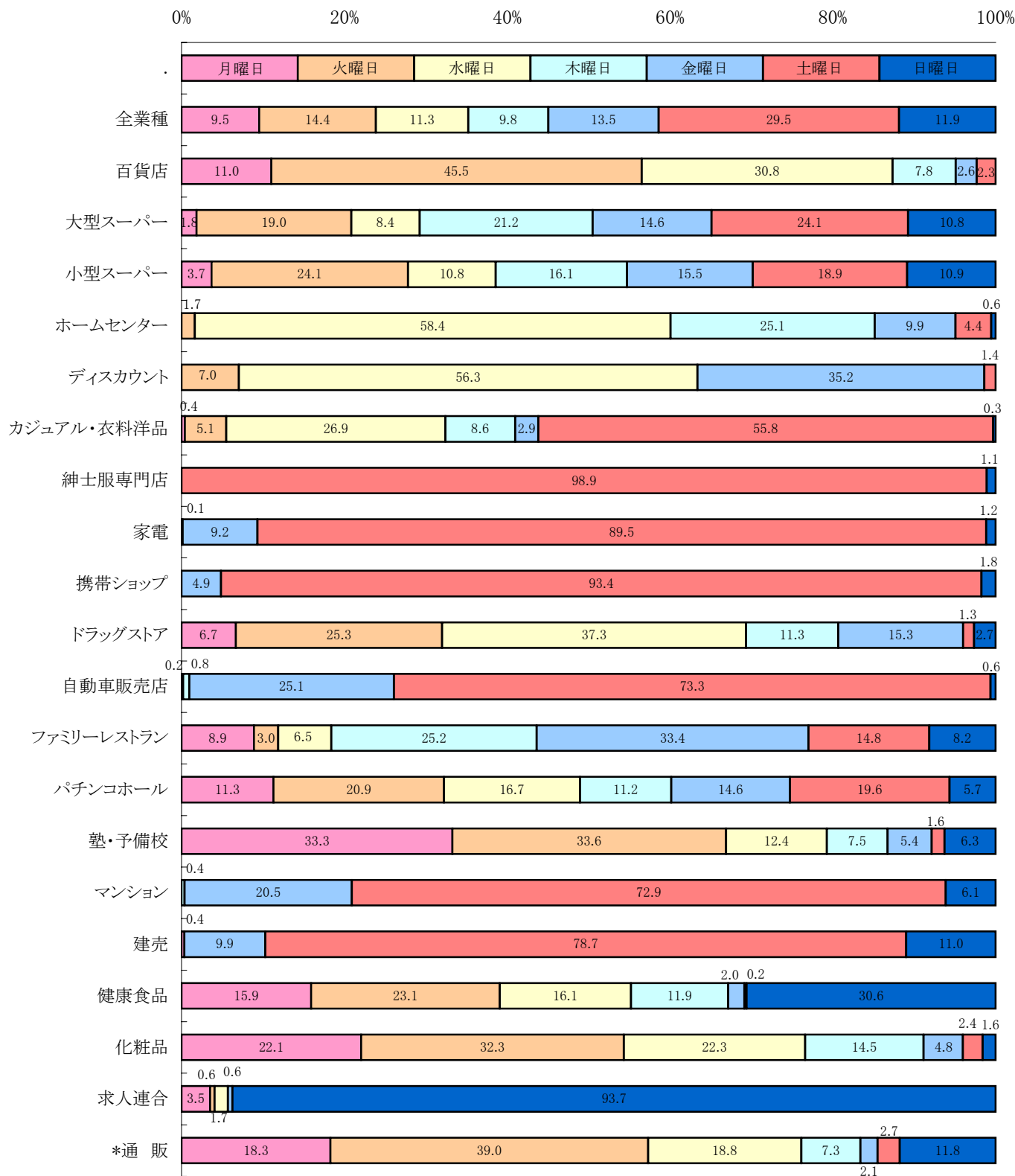
業種別(細々分類)月間折込枚数(1世帯平均)

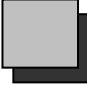




近畿の主要業種 曜日別構成比(1世帯平均)

- ・曜日別構成比は、全業種では「土曜日」が全体の29.5%を占め最も高く、次いで「火曜日」の14.4%。
- ・主要業種のうち、週末に集中して出稿している業種は「紳士服専門店」「家電」「携帯ショップ」「自動車販売店」「マンション」「建売」が「土曜日」だけで7割以上、「求人連合」が「日曜日」だけで9割以上を占めている。
- ・週の前半に集中して出稿している業種は「化粧品」が「月～水曜日」、「塾・予備校」が「月曜日」「火曜日」、「百貨店」「ドラッグストア」が「火曜日」「水曜日」に多く出稿している。




 地区別×日別 折込枚数 (1世帯平均)

- ・地区別 日別折込枚数は、近畿全体では「11日(土)」が39.8枚と最多。同日の地区別最多枚数は「奈良」の49.0枚。次いで多かったのは「4日(土)」の37.0枚。同日の地区別最多枚数は「阪神」の40.4枚。
- ・一方、最も少なかったのは「2日(木)」 「20日(月)」の10.7枚。同日の地区別最少枚数は両日とも「和歌山」の7.0枚。

	近 畿	市 内	府 北	府 南	阪 神	神 戸	姫 路	京 都	滋 賀	奈 良	和 歌 山
2/1 (水)	17.0	16.6	19.6	14.8	20.8	15.2	16.7	13.0	15.7	16.7	19.0
2/2 (木)	10.7	9.2	11.3	12.4	10.0	9.6	12.7	10.3	9.7	13.0	7.0
2/3 (金)	16.8	16.2	17.4	18.4	19.6	12.8	13.0	14.0	19.7	18.3	20.0
2/4 (土)	37.0	36.2	39.7	39.8	40.4	33.2	36.7	34.0	37.0	30.7	38.0
2/5 (日)	15.6	16.2	14.9	15.8	14.4	16.0	19.3	13.5	10.7	17.0	29.0
2/6 (月)	13.4	15.0	14.8	13.2	12.0	10.6	10.0	13.8	12.0	13.7	29.0
2/7 (火)	19.6	17.6	18.3	20.0	23.8	20.4	15.0	14.0	24.7	20.7	31.0
2/8 (水)	14.1	13.4	16.6	16.0	16.6	12.6	10.0	11.0	12.3	12.7	15.0
2/9 (木)	13.8	16.0	15.0	17.8	14.0	13.0	14.3	10.5	10.3	9.3	12.0
2/10 (金)	20.6	17.6	21.2	26.2	18.4	17.4	22.7	17.0	23.7	22.3	24.0
2/11 (土)	39.8	38.6	39.9	45.8	39.2	29.6	39.0	38.5	44.0	49.0	38.0
2/12 (日)	13.7	13.0	14.3	14.8	14.8	13.2	9.7	11.3	14.7	16.0	13.0
2/13 (月)	休刊日										
2/14 (火)	21.3	22.0	21.3	24.2	25.8	19.2	14.7	22.0	25.0	15.3	16.0
2/15 (水)	15.4	13.6	19.3	16.2	17.6	14.2	12.7	9.5	15.3	14.3	17.0
2/16 (木)	11.3	12.4	12.4	13.4	11.4	8.6	12.3	8.5	11.0	12.0	4.0
2/17 (金)	13.2	12.4	14.9	12.8	11.8	8.6	11.3	14.0	17.3	17.7	11.0
2/18 (土)	36.5	36.2	42.1	43.0	39.0	29.6	27.7	30.0	38.7	34.3	31.0
2/19 (日)	14.8	14.8	14.9	15.4	15.0	14.4	19.3	12.0	14.3	15.3	10.0
2/20 (月)	10.7	13.2	14.2	9.4	9.4	9.6	5.0	9.0	10.7	10.7	7.0
2/21 (火)	15.9	16.6	16.1	18.2	19.0	15.0	15.3	10.8	17.7	12.3	15.0
2/22 (水)	14.3	13.6	19.1	17.0	13.0	9.8	15.3	9.0	13.7	12.3	15.0
2/23 (木)	14.2	14.8	12.4	16.6	14.6	12.6	15.3	13.5	18.3	12.0	14.0
2/24 (金)	18.3	22.0	20.2	20.2	15.0	14.2	19.0	14.0	21.3	17.7	19.0
2/25 (土)	36.9	34.8	43.8	45.6	36.2	29.2	33.3	27.8	37.0	36.3	32.0
2/26 (日)	16.3	14.8	16.4	24.6	17.2	14.6	10.7	13.5	19.0	14.7	11.0
2/27 (月)	12.3	15.6	14.9	12.0	15.0	10.4	6.0	10.8	10.7	8.3	10.0
2/28 (火)	16.3	13.4	18.6	17.8	20.4	17.0	12.0	11.8	15.0	15.0	17.0
2/29 (水)	11.3	9.0	11.2	11.0	12.8	11.2	11.3	10.3	12.0	14.7	11.0
合計	511.2	504.8	555.0	572.4	537.2	441.8	460.3	427.0	531.3	502.3	515.0
一日平均	18.3	18.0	19.8	20.4	19.2	15.8	16.4	15.3	19.0	17.9	18.4

(1) 近畿 一世帯1ヵ月 平均配布枚数(単位:枚)

Table with 25 columns (Total, B1-B5, 1-5 colors, Sun, Mon, Tue, Wed, Thu, Fri, Sat, Sun, City, Prefecture, etc.) and multiple rows of categories including Total,流通 (Retail), 食料品 (Food), 衣料洋品 (Clothing), 家電 (Electronics), etc.

(2) 近畿 一世帯1ヵ月 平均配布枚数前年比(単位:%)

Table with 20 columns (Total, B1-B5, 1-5 colors, Sun, Mon, Tue, Wed, Thu, Fri, Sat, Sun, City, Prefecture, etc.) and rows for various categories like 流通, 食料品, 衣料洋品, 家電, etc.