

# DATA REPORT

近畿

折込広告出稿統計

2013年1月 月間レポート

## 調査目的

新聞折込広告の出稿状況を日別、曜日別、サイズ別、業種別等に分類し、折込広告の傾向と実態を把握しようとするものである。

## 調査項目

1. 折込年月日
2. サイズ
3. 刷り色
4. 業種(詳細は「分類基準表」参照)
5. 通信販売の有無
6. ポイント

## 調査方法

近畿2府4県、大阪府(17地点)、兵庫県(11地点)、京都府(3地点)、滋賀県(3地点)、奈良県(3地点)、和歌山県(2地点)、計39地点のモニターが、毎日折込まれるオリコミ広告を収集し、その1枚毎の調査内容をパソコンにデータ入力したものを集計した。

## 調査地点

| 地点      | 新聞 | 地域    | 地点       | 新聞 | 地域  |
|---------|----|-------|----------|----|-----|
| 大阪市西淀川区 | 朝日 | 大阪市内  | 神戸市北区    | 朝日 | 神戸  |
| 大阪市城東区  | 朝日 | 〃     | 神戸市灘区    | 朝日 | 〃   |
| 大阪市住吉区  | 朝日 | 〃     | 神戸市兵庫区   | 朝日 | 〃   |
| 大阪府吹田市  | 朝日 | 大阪府北部 | 神戸市垂水区   | 朝日 | 〃   |
| 大阪府吹田市  | 読売 | 〃     | 兵庫県姫路市   | 神戸 | 姫路  |
| 大阪府豊中市  | 朝日 | 〃     | 兵庫県たつの市  | 神戸 | 〃   |
| 大阪府池田市  | 朝日 | 〃     | 京都市左京区   | 京都 | 京都  |
| 大阪府高槻市  | 朝日 | 〃     | 京都府向日市   | 朝日 | 〃   |
| 大阪府枚方市  | 毎日 | 〃     | 京都府八幡市   | 朝日 | 〃   |
| 大阪府門真市  | 朝日 | 〃     | 滋賀県大津市   | 朝日 | 滋賀  |
| 大阪府東大阪市 | 朝日 | 〃     | 滋賀県草津市   | 朝日 | 〃   |
| 大阪府八尾市  | 朝日 | 〃     | 滋賀県彦根市   | 朝日 | 〃   |
| 大阪府富田林市 | 朝日 | 大阪府南部 | 奈良県奈良市   | 朝日 | 奈良  |
| 大阪府堺市   | 朝日 | 〃     | 奈良県生駒市   | 朝日 | 〃   |
| 大阪府堺市   | 読売 | 〃     | 奈良県大和郡山市 | 朝日 | 〃   |
| 大阪府岸和田市 | 毎日 | 〃     | 和歌山県和歌山市 | 朝日 | 和歌山 |
| 大阪府泉佐野市 | 朝日 | 〃     | 和歌山県橋本町  | 朝日 | 〃   |
| 兵庫県芦屋市  | 朝日 | 阪神間   |          |    |     |
| 兵庫県西宮市  | 朝日 | 〃     |          |    |     |
| 兵庫県宝塚市  | 朝日 | 〃     |          |    |     |
| 兵庫県尼崎市  | 朝日 | 〃     |          |    |     |
| 兵庫県川西市  | 朝日 | 〃     |          |    |     |

分類基準表

|     |    |                                      |
|-----|----|--------------------------------------|
| サイズ | B1 | B2より大きい全てのサイズ                        |
|     | B2 | B3より大きくB2までの全てのサイズ                   |
|     | B3 | B4より大きくB3までの全てのサイズ                   |
|     | B4 | B5より大きくB4までの全てのサイズ                   |
|     | B5 | B5とB5より小さい全てのサイズ                     |
| 色   | 1色 | 1色刷り<br>※表裏がある場合、色数の多い方を選択する         |
|     | 2色 | 2色刷り<br>※紙の色は色数に入れない                 |
|     | 多色 | 3色以上<br>※表裏が別の色でそれぞれが1色刷りの場合、「1色」とする |

| 大       | 中                      | 小分類   | 細々分類  | 分類基準   |   |                    |
|---------|------------------------|---|---|--|---|--------------------|
| 流通業     | 総合小売                   | 百貨店   | 百貨店   | 百貨店(通販含む)、デパート   |   |                    |
|         |                        | SC・駅ビル  | SC・駅ビル  | 駅ビル、ショッピングセンター、アウトレットモール   |   |                    |
|         |                        | スーパー  | 大型スーパー<br>小型スーパー<br>地場スーパー                                  | 衣食住にわたる商品を販売している大型総合スーパー(GMS)<br>食料品主体に日用雑貨等も販売しておりチェーン展開しているスーパー<br>チェーン展開していない地元のスーパー、商店 |   |                    |
|         |                        | コンビニエンスストア  | コンビニエンスストア  | コンビニエンスストア   |   |                    |
|         |                        | ホームセンター   | ホームセンター   | ホームセンター、DIYショップ  |   |                    |
|         |                        | ディスカウントストア  | ディスカウントストア  | 日用雑貨や食料品等のディスカウントショップ  |   |                    |
|         |                        | その他総合小売   | その他総合小売   | 上記以外の衣食住を取り揃えた小売店(100円ショップなど)  |   |                    |
|         |                        | 小売専門店   | 食料品   | 食料品全般<br>酒販売・嗜好品<br>カジュアル・衣料洋品   | 食料品店(自然派食品含む)、米屋、パン屋、ケーキ店、たいやき屋、農産物直売所、魚市場など<br>酒店(酒類がメインなら食料品等も販売していても可)、タバコ屋、飲料販売<br>カジュアル、衣料洋品店、ジーンズショップなど |                    |
|         |                        |   | 衣料洋品  | 紳士服専門店   | 紳士服専門店  | 紳士服専門店、紳士服店        |
|         |                        |   |   | ベビー・子供用品   | ベビー・子供用品  | ベビー・子供服店、ベビー・子供用品店 |
|         |                        |   |   | 婦人服  | 婦人服   | 婦人服、毛皮店            |
|         |                        |   |   | 呉服・レザー   | 呉服、和装用品、レザー   | 呉服、和装用品、レザー、作業服販売店 |
|         |                        |   |   | 手芸用品   | 手芸用品  | 毛糸、生地、手芸用品店        |
|         |                        |   | 宝飾・身回り品   | 宝石・装飾雑貨  | 宝石店、アクセサリー専門店   | 宝石店、アクセサリー専門店      |
|         |                        |   |   | 靴  | 靴店  | 靴店                 |
|         | メガネ・コンタクト<br>その他宝飾・身回り |   |   | 眼鏡、コンタクトレンズ店   | 靴や上記にあてはまらない宝飾・身回り品(ブランド品取扱店など)、かつら、ウィッグ  |                    |
|         | 家電・精密                  |   | 家電  | 家電専門店とパソコンショップ   | 家電専門店とパソコンショップ  |                    |
|         |                        |   | カメラ・時計  | カメラ、時計店  | カメラ、時計店   |                    |
|         |                        |   | 携帯ショップ  | 携帯電話取次店  | 携帯電話取次店   |                    |
|         |                        |   | ミンソ   | ミンソ販売専門店   | ミンソ販売専門店  |                    |
|         |                        |   | ガス機器・補聴器  | ガス機器・補聴器販売店  | ガス機器・補聴器販売店   |                    |
|         |                        |   | ドラッグストア   | ドラッグストア、薬局、薬店  | ドラッグストア、薬局、薬店   |                    |
|         |                        | 医薬・化粧品  | 化粧品販売   | 化粧品販売店   | 化粧品販売店  |                    |
|         |                        |   | 家具・インテリア・仏壇   | 家具、インテリアショップ、仏壇、仏具、寝具  | 家具、インテリアショップ、仏壇、仏具、寝具   |                    |
|         |                        |   | 自動車販売店  | 自動車販売(国産・外国新車、中古車)   | 自動車販売(国産・外国新車、中古車)  |                    |
|         |                        | 輸送機器  | カー用品  | 自動車・バイク部品を扱う専門店  | 自動車・バイク部品を扱う専門店   |                    |
|         | 自動車買取店                 |   | 自動車買取専門店  | 自動車買取専門店   |   |                    |
|         | その他輸送機器                |   | バイク、自転車など上記にあてはまらない輸送機器販売店                                  | バイク、自転車など上記にあてはまらない輸送機器販売店   |   |                    |
|         | 玩具・ゲーム                 |   | ゲーム、玩具、人形など   | ゲーム、玩具、人形など  |   |                    |
|         | 楽器・CD                  |   | 楽器、CDショップ   | 楽器、CDショップ  |   |                    |
|         | スポーツレジャー               | スポーツ関連、レジャー、アウトドア用品店  | スポーツ関連、レジャー、アウトドア用品店  |  |   |                    |
|         | 書籍・文具                  | 文房具店、はんこ販売店   | 文房具店、はんこ販売店   |  |   |                    |
|         | 総合通信販売業                | 総合通信販売  | 衣料・家具・食料品など総合的に扱っている通信販売(カタログ系通販など、生協系通販も含む)                |  |   |                    |
|         | ペット・ペット用品              | ペット・ペット用品   | ペット・ペット用品、ペットホテル  |  |   |                    |
|         | その他小売店                 | その他小売店  | その他上記分類に当てはまらない小売業(雑貨店、ガソリンスタンド、商店街、花屋、美術品、墓石など)            |  |   |                    |
|         | サービス業                  | 理美容   | エステティック<br>理美容  | 痩身、美顔、脱毛、発毛など<br>理・美容院、ネイルサロン  |   |                    |
|         |                        | 外食  | ファミリーレストラン  | ファミリーレストラン、チェーン展開しているレストラン全般   | ファミリーレストラン、チェーン展開しているレストラン全般  |                    |
|         |                        |   | ファストフード   | ファストフード、テイクアウト、持ち帰り弁当販売店   | ファストフード、テイクアウト、持ち帰り弁当販売店  |                    |
|         |                        |   | 居酒屋・すし・焼肉   | 居酒屋、すし、焼肉、その他チェーン展開していない飲食店  | 居酒屋、すし、焼肉、その他チェーン展開していない飲食店   |                    |
|         |                        | 宅配  | ケータリング  | 宅配のピザ、すしなど   | 宅配のピザ、すしなど  |                    |
|         |                        |   | 会員制個別宅配   | 会員制の個別宅配(生協系含む)、宅配専門の食材配達(食材、おかず、水など)  | 会員制の個別宅配(生協系含む)、宅配専門の食材配達(食材、おかず、水など)   |                    |
|         |                        | 旅行・ホテル・式場   | 旅行  | 旅行代理店など  | 旅行代理店など   |                    |
|         |                        |   | ホテル・式場  | ホテル、冠婚葬祭式場   | ホテル、冠婚葬祭式場  |                    |
|         |                        | 引越・代行   | 引越  | 引越   | 引越  |                    |
|         |                        |   | リフォーム   | リフォーム、エクステリア、太陽光発電   | リフォーム、エクステリア、太陽光発電  |                    |
| クリーニング  |                        |   | クリーニング  | クリーニング   |   |                    |
| パチンコホール |                        |   | パチンコ・パチスロ店  | パチンコ・パチスロ店   |   |                    |
| 遊技場     |                        |   | 遊園地、ボーリング場、ゲームセンター、映画館、カラオケ、競馬場、ネットカフェ、美術館、スーパー銭湯           | 遊園地、ボーリング場、ゲームセンター、映画館、カラオケ、競馬場、ネットカフェ、美術館、スーパー銭湯  |   |                    |
| スポーツ    |                        | スポーツ  | 各種スポーツクラブ、ゴルフ場、乗馬、スキー・スケート場、体育館                             |  |   |                    |
| マスコミ    |                        | マスコミ関係  | TV、ラジオ、新聞社、出版社、ミニコミ   |  |   |                    |
| 医療・介護   | 医療・介護                  | 医療・介護関連(病院(動物舎)、老人ホーム、高齢者用マンション、整体・整骨院、カイロプラクティック、美容整形)     |   |  |   |                    |
| その他サービス | 車検                     | 車検専門店   | 車検専門店   |  |   |                    |
|         | その他サービス                | レンタル、買取、リサイクルショップ、畳張替、水道修理、写真スタジオ、コインランドリーなど上記にあてはまらないサービス業 | レンタル、買取、リサイクルショップ、畳張替、水道修理、写真スタジオ、コインランドリーなど上記にあてはまらないサービス業 |  |   |                    |
| 教育・教養   | 進学                     | 塾・予備校<br>通信教育   | 進学塾、予備校、家庭教師<br>ユーキャン・ベネッセなど                                |  |   |                    |
|         | 各種学校                   | 各種学校  | 自動車学校、ビジネススクール、カルチャーセンター、英会話、学校・大学、料理教室、パソコン教室など            |  |   |                    |
| 金融・保険   | 金融                     | 銀行・証券<br>消費者金融  | 銀行(ゆうちょ銀行、農協系銀行含む)、証券<br>消費者金融                              |  |   |                    |
|         | 保険                     | 生命保険、損害保険、農協および生協系の共済保険                                     | 生命保険、損害保険、農協および生協系の共済保険                                     |  |   |                    |
| 不動産業    | 不動産                    | マンション   | 新築のマンション広告  |  |   |                    |
|         |                        | 建売  | 新築の建売広告   |  |   |                    |
|         | その他不動産                 | 不動産仲介<br>霊園、別荘<br>住宅展示場                                     | 不動産仲介、賃貸<br>霊園、別荘<br>住宅展示場、注文住宅、ハウスメーカー                     |  |   |                    |
| メーカー    | 食品・飲料・嗜好品              | 食品・飲料・嗜好品   | 乳製品、肉製品、調味料、パン、加工食品のメーカー                                    |  |   |                    |
|         | 健康食品                   | 健康食品  | 健康食品メーカー  |  |   |                    |
|         | 製薬・医療用品                | 製薬・医療用品   | 製薬メーカー、治験チラシ  |  |   |                    |
|         | 化粧品                    | 化粧品   | 化粧品メーカー   |  |   |                    |
|         | 日用雑貨・家庭用品              | 日用雑貨・家庭用品   | 美容器具、シャンプー、歯磨き粉、毛染め、育毛剤などのメーカー                              |  |   |                    |
|         | ファッション・アクセサリー          | ファッション・アクセサリー   | 衣料品・装飾品メーカー   |  |   |                    |
|         | 家電・AV機器                | 家電・AV機器   | 家電・AV機器メーカー(欠陥商品回収通知含む)                                     |  |   |                    |
|         | 輸送・自動車関係               | 輸送・自動車関係  | 輸送・自動車関連メーカー  |  |   |                    |
|         | その他                    | その他   | 上記にあてはまらないメーカー  |  |   |                    |
|         | その他                    | 官公庁   | 官公庁   | 官公庁、選挙管理委員会、公共施設、刑務所、  |   |                    |
| 組合・団体   |                        | 組合・団体   | JA・生協(共済・銀行・食品・総合通販除く)、道路公団、～協会、～実行委員会など                    |  |   |                    |
| 通信関係    |                        | 通信関係  | インターネットプロバイダ、ケーブルテレビ、NTTドコモなど携帯電話会社本体、郵便局                   |  |   |                    |
| 運輸・輸送   |                        | 運輸・輸送   | バス会社、鉄道会社、タクシー、運送会社など                                       |  |   |                    |
| 求人連合    |                        | 求人連合  | 求人連合広告(多数の求人広告を共同で掲載した広告、単独企業による求人広告は出稿企業の業種に分類)            |  |   |                    |
| その他     |                        | その他   | 新聞販売店、宗教団体、政党、社寺、人材派遣会社、異業種の連合広告など、どの業種にもあてはまらないもの          |  |   |                    |

<2013年 1月 近畿の折込広告動向>

- 近畿の1世帯平均の折込枚数は518.7枚、前年比94.8%。  
2ヶ月連続で前年割れとなった。  
前年同月より28.7枚の減少。
- 出稿のピークは1月1日(火)で43.5枚。次いで、1月12日(土)の40.8枚。
- 地区別では、最多出稿は「府南」で558.2枚、次いで「府北」の546.4枚。  
最少出稿は「京都」で429.3枚。  
全ての地域で前年を下回った。

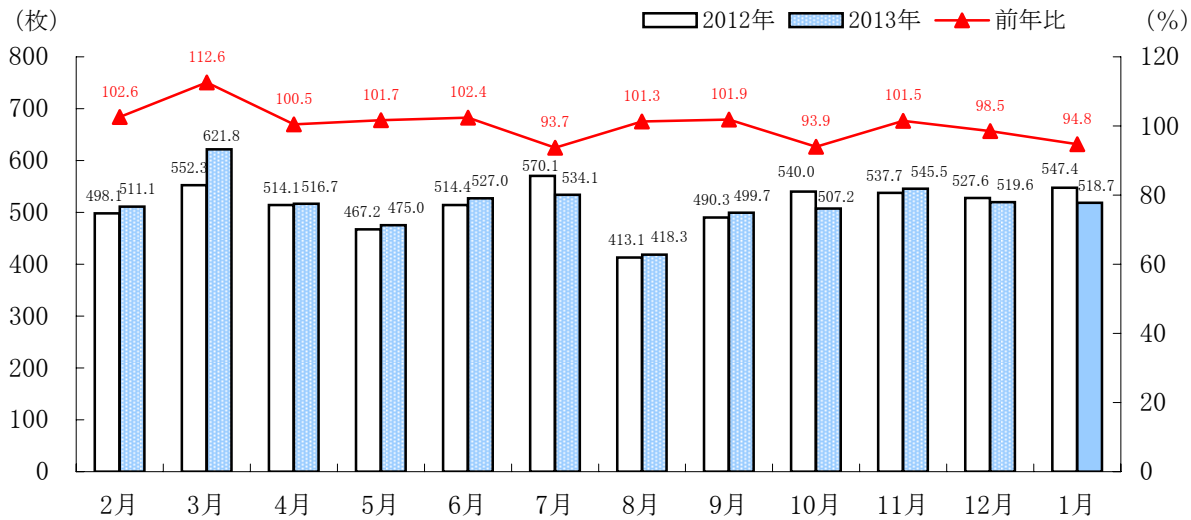
<2013年 1月>

| Sun | Mon | Tue | Wed | Thu | Fri | Sat |
|-----|-----|-----|-----|-----|-----|-----|
|     |     | 1   | 2   | 3   | 4   | 5   |
| 6   | 7   | 8   | 9   | 10  | 11  | 12  |
| 13  | 14  | 15  | 16  | 17  | 18  | 19  |
| 20  | 21  | 22  | 23  | 24  | 25  | 26  |
| 27  | 28  | 29  | 30  | 31  |     |     |

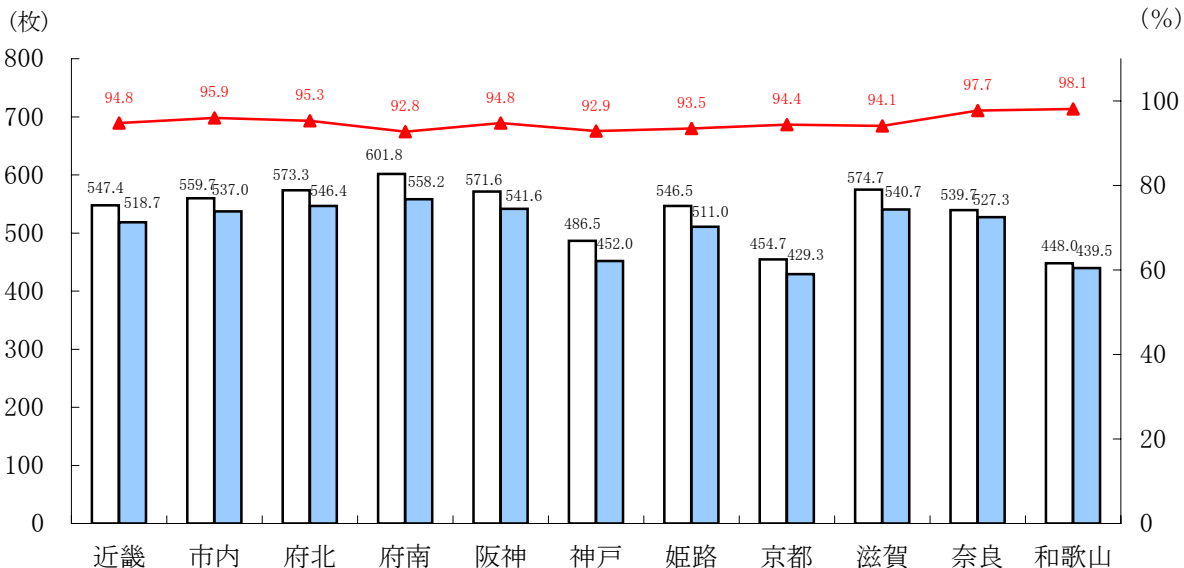
<2012年 1月>

| Sun | Mon | Tue | Wed | Thu | Fri | Sat |
|-----|-----|-----|-----|-----|-----|-----|
| 1   | 2   | 3   | 4   | 5   | 6   | 7   |
| 8   | 9   | 10  | 11  | 12  | 13  | 14  |
| 15  | 16  | 17  | 18  | 19  | 20  | 21  |
| 22  | 23  | 24  | 25  | 26  | 27  | 28  |
| 29  | 30  | 31  |     |     |     |     |

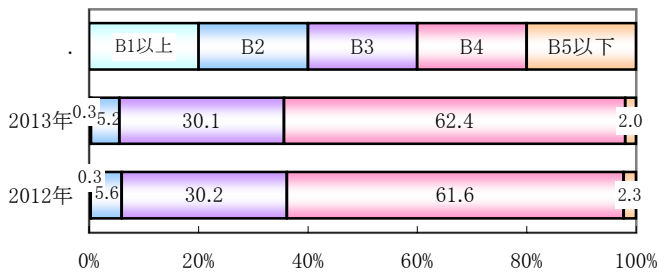
折込枚数 月次推移 (1世帯平均)



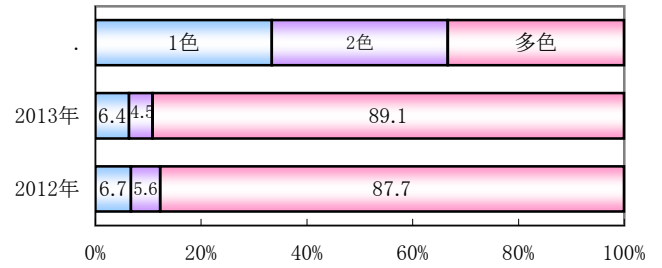
地区別 月間折込枚数 (1世帯平均)



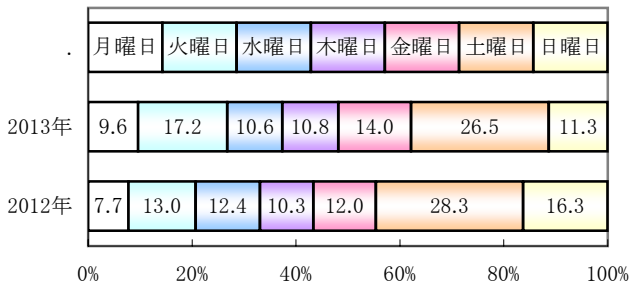
■ サイズ別構成比(1世帯平均)



■ 刷り色別構成比(1世帯平均)

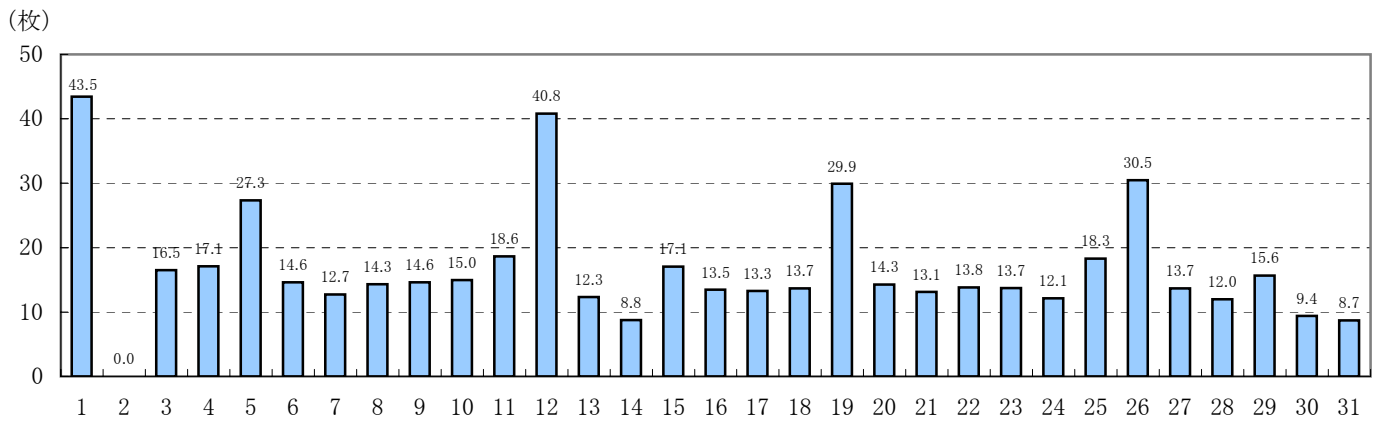


■ 曜日別構成比(1世帯平均)



※曜日別折込枚数構成比は、各曜日の回数が異なるためウェイトバック計算を実施

■ 日別折込枚数(1世帯平均)



◆ サイズ別 折込枚数構成比

- ・「B4」が約6割、「B3」が約3割を占め、これらの2つのサイズで全体の9割を超えている。
- ・前年と比較すると、「B4」の比重がやや高くなっている。

◆ 刷り色別 折込枚数構成比

- ・「多色」が約9割を占めている。「1色」「2色」が微減、「多色」が微増。

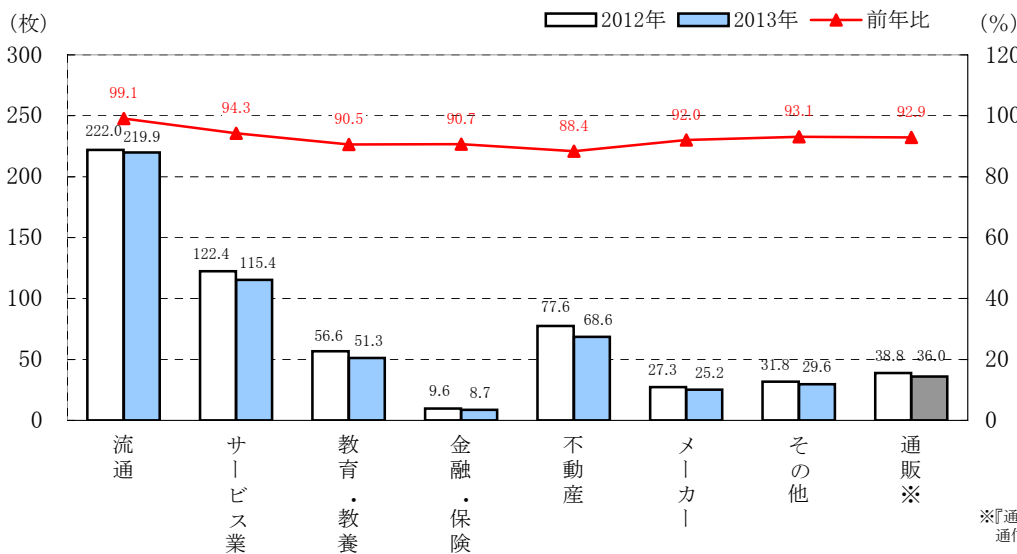
◆ 曜日別 折込枚数構成比

- ・「土曜日」が26.5%と最も高く、次いで「火曜日」の17.2%。
- ・前年と比較すると、今年は元旦が火曜日であったため、「火曜日」の構成比が増えている。

◆ 日別 折込枚数

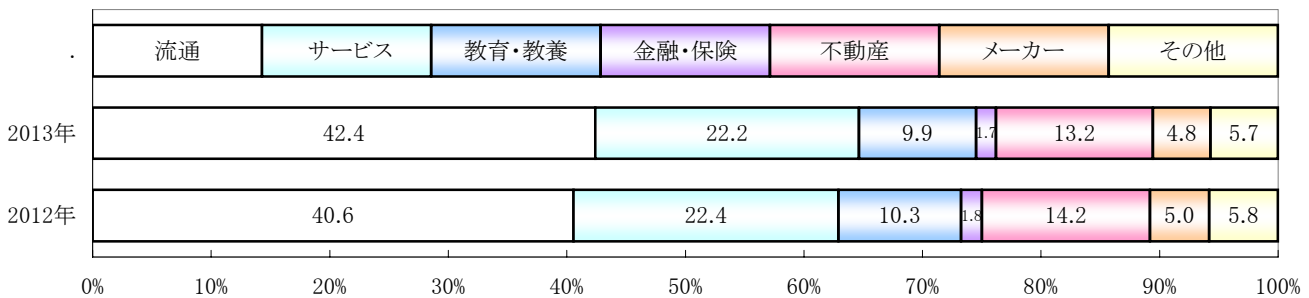
- ・1日(火)が43.5枚と最も多く、次いで12日(土)の40.8枚。最も少ない日は31日(木)の8.7枚。

業種別(大分類)月間折込枚数 (1世帯平均)



※『通販』は、掲載商品について、その販売形態が通信販売であるものを別途集計した。(参考値)

業種別(大分類)構成比 (1世帯平均)



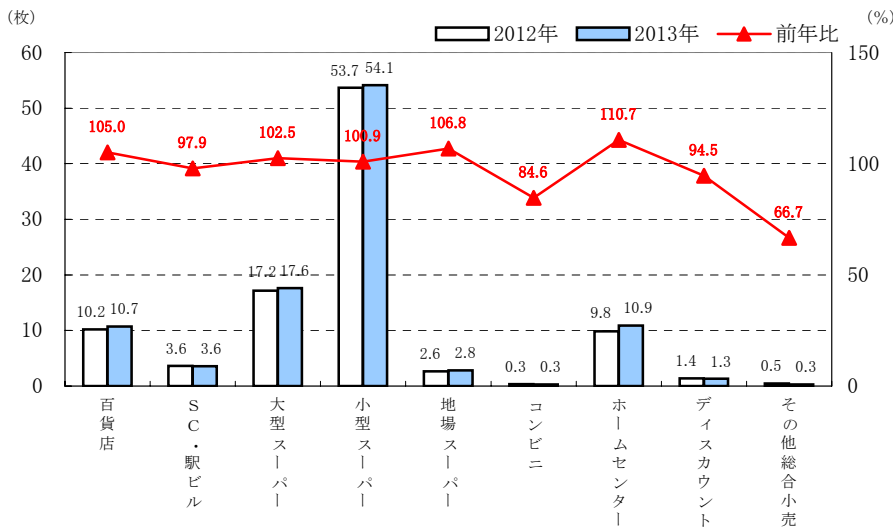
◆業種別(大分類)折込枚数

- ・「流通」が最も多く219.9枚、次いで「サービス業」の115.4枚、「不動産」が68.6枚と続く。
- ・前年比では、全ての業種が前年割れとなった。不動産の減少が最も大きく、枚数ベースで9.0枚の減少。

◆業種別(大分類)構成比

- ・「流通」が42.4%と全体の約4割を占め、次いで「サービス業」が22.2%。この2業種で全体の64.6%を占める。

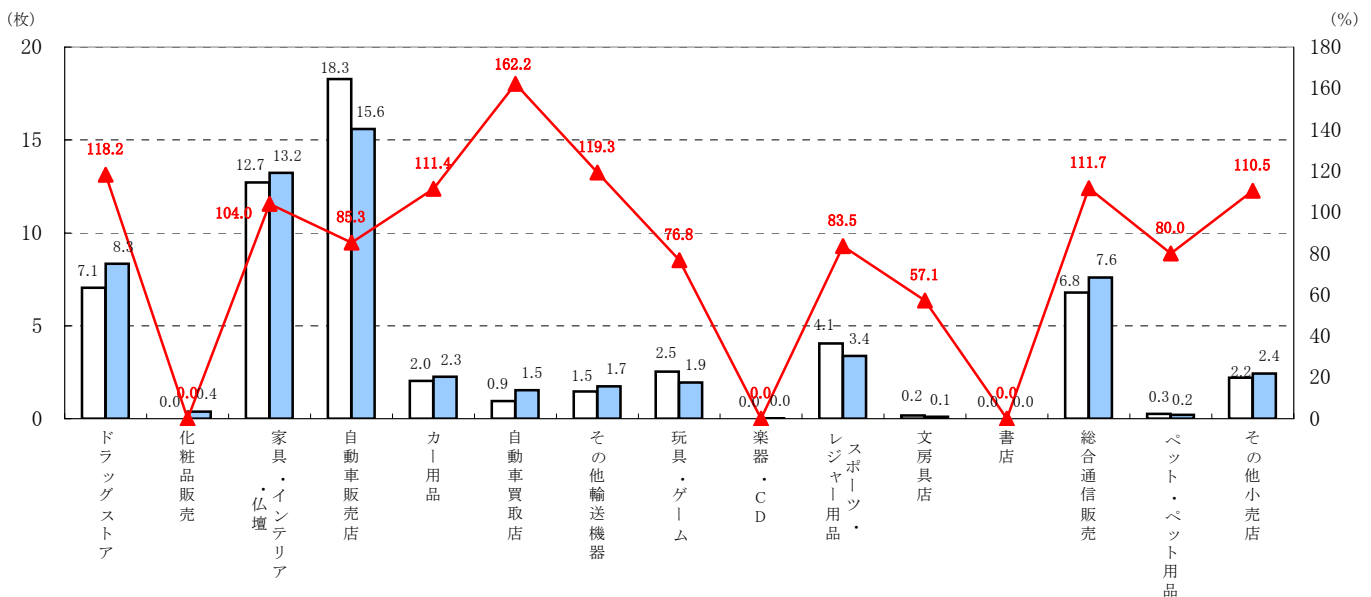
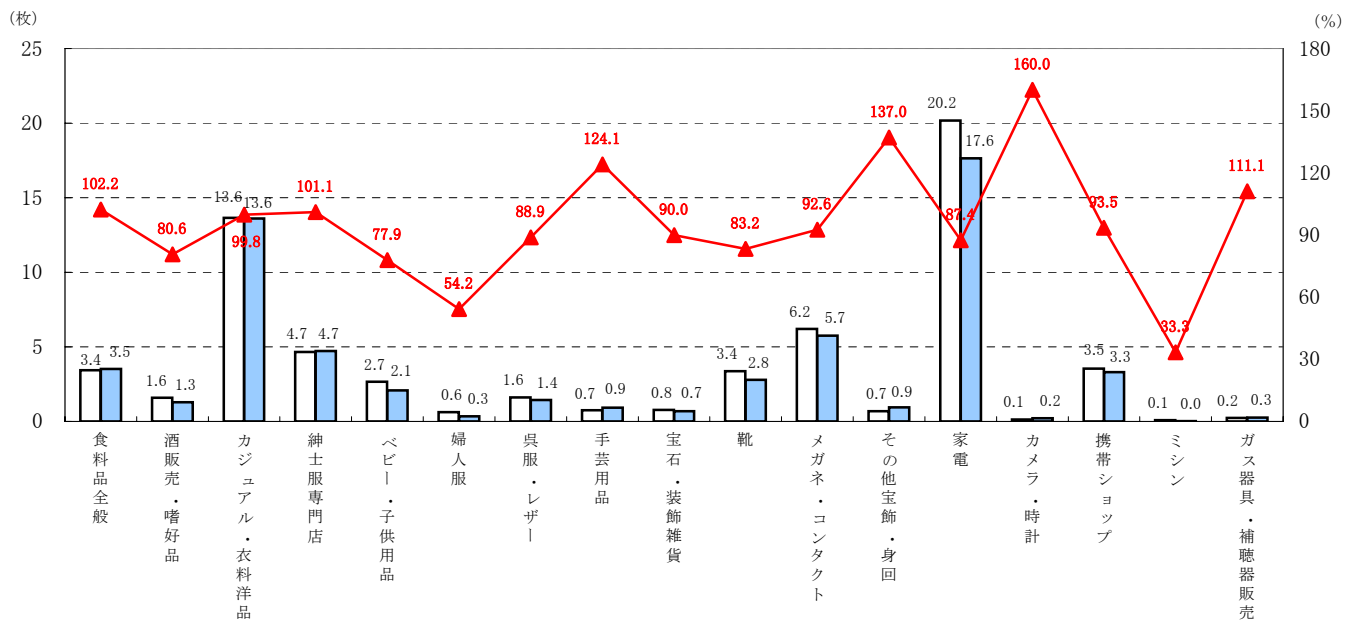
業種別(細々分類)月間折込枚数(1世帯平均)



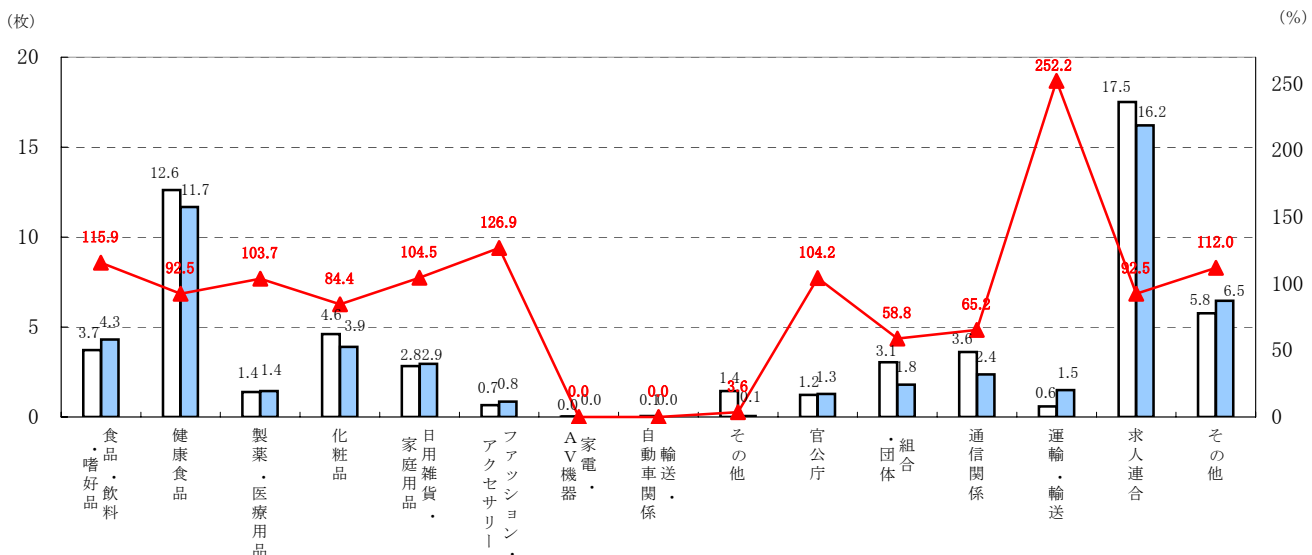
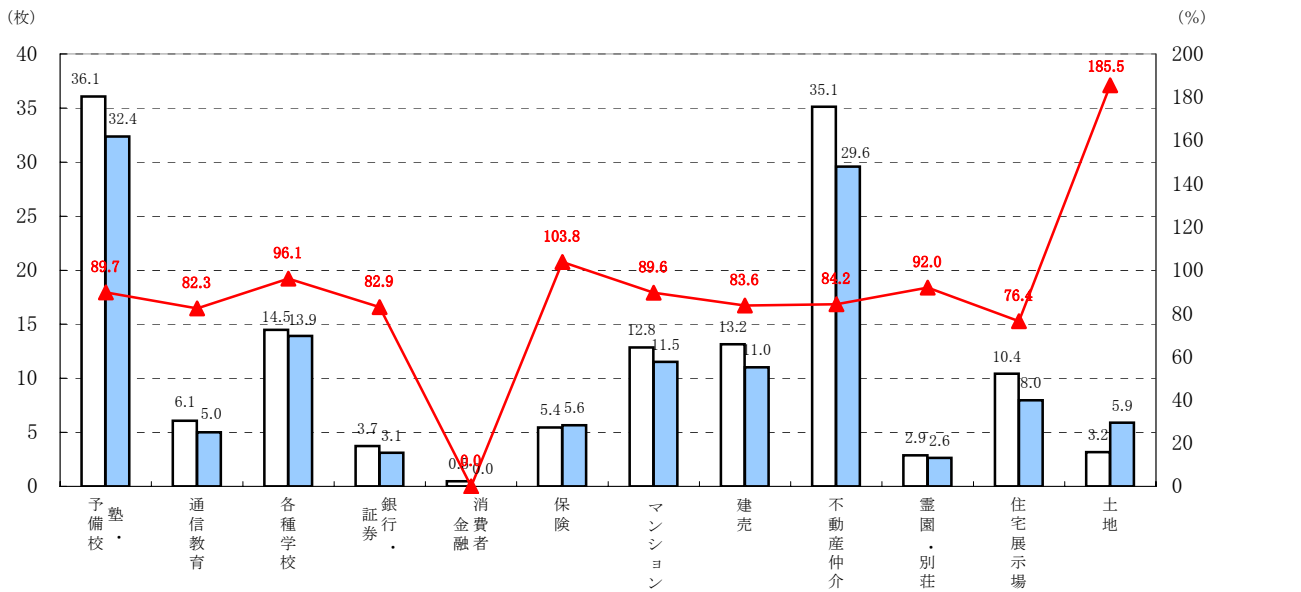
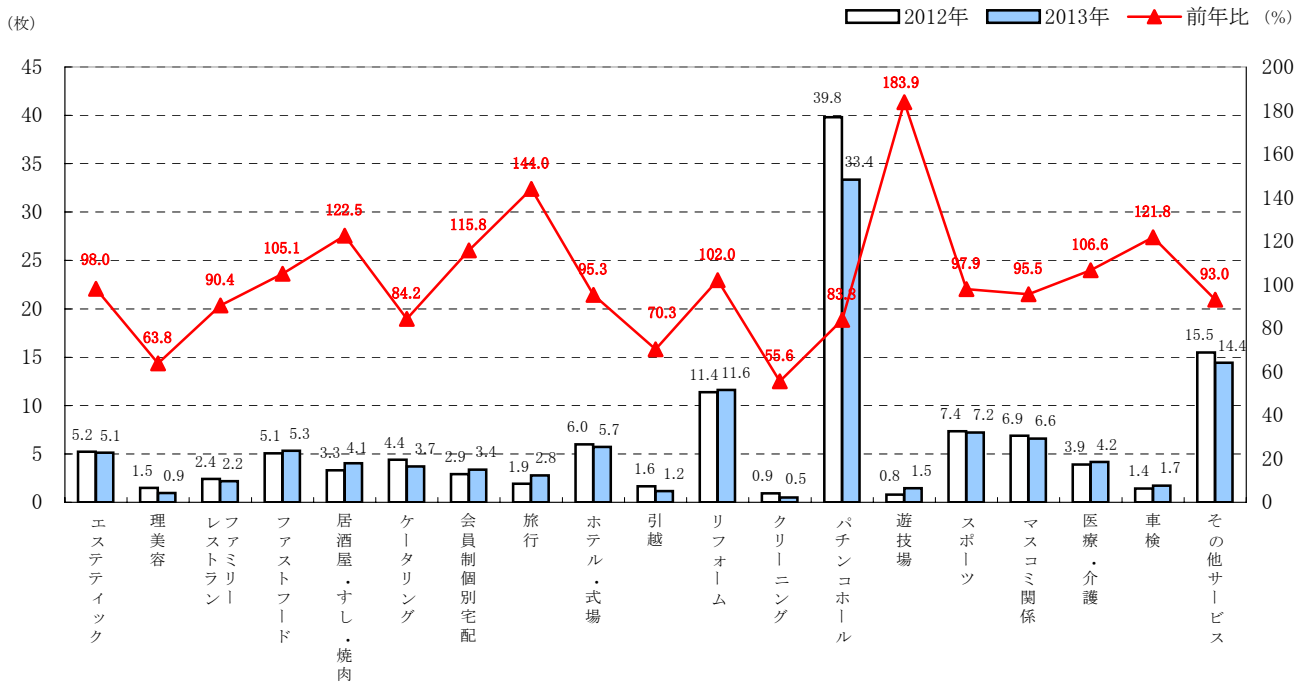
◆業種別(細々分類)折込枚数

・「小型スーパー」が54.1枚と最も多く、次いで「パチンコホール」の33.4枚、「塾・予備校」の32.4枚と続く。

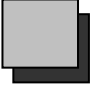
・前年と比較して、枚数ベースで増えたのは「土地」の2.7枚、次いで「ドラッグストア」の1.2枚、「ホームセンター」の1.1枚。



業種別(細々分類)月間折込枚数(1世帯平均)





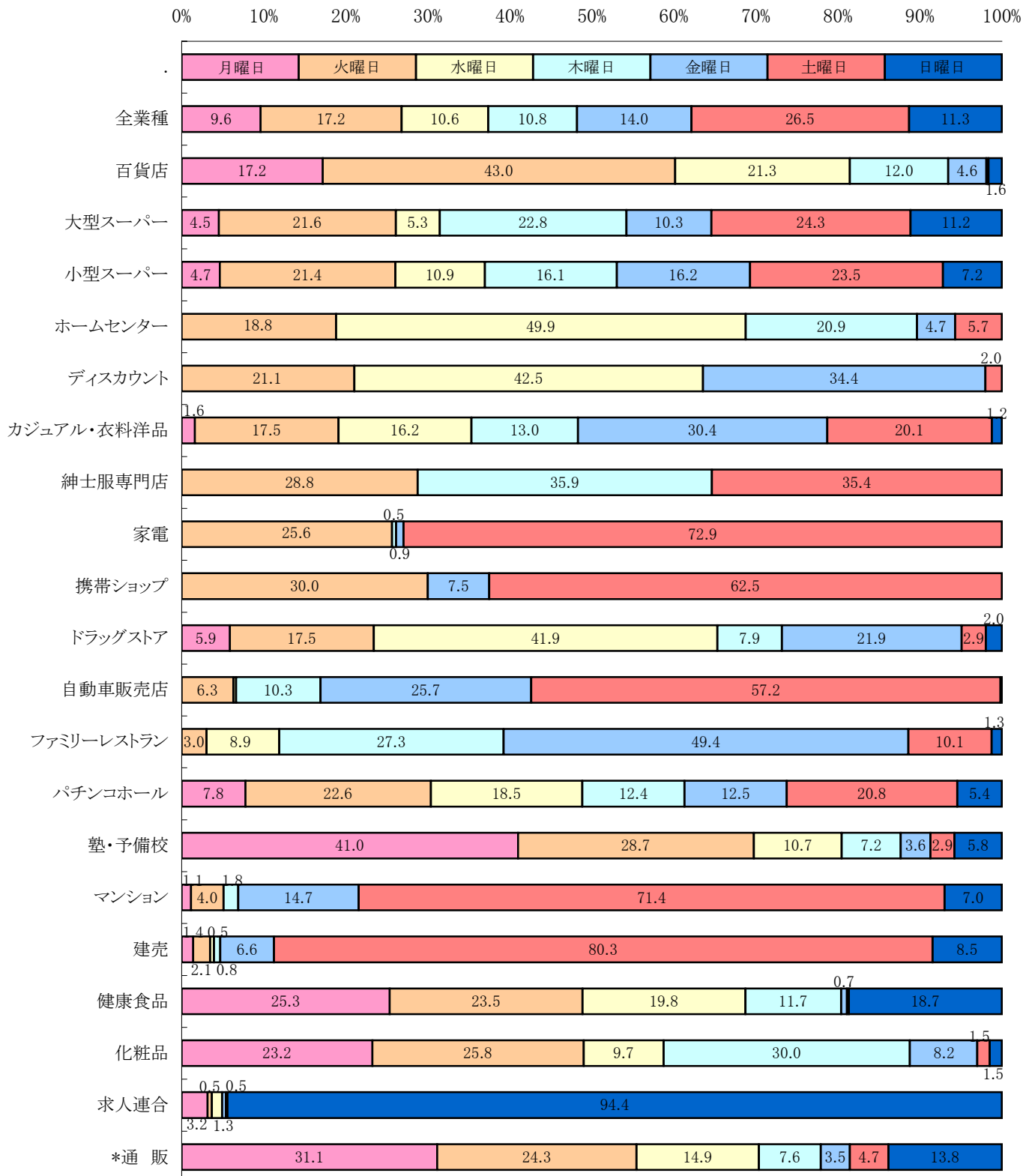

 地区別×日別 折込枚数 (1世帯平均)

- ・地区別 日別折込枚数は、近畿全体では「1日(火)」が43.5枚と最多。同日の地区別最多枚数は「滋賀」の55.3枚。次いで多かったのは「12日(土)」の40.8枚。同日の地区別最多枚数は「府南」で46.6枚。
- ・一方、最も少なかったのは「31日(木)」の8.7枚。同日の地区別最少枚数は「滋賀」の5.3枚。

|          | 近<br>畿 | 市<br>内 | 府<br>北 | 府<br>南 | 阪<br>神 | 神<br>戸 | 姫<br>路 | 京<br>都 | 滋<br>賀 | 奈<br>良 | 和<br>歌<br>山 |
|----------|--------|--------|--------|--------|--------|--------|--------|--------|--------|--------|-------------|
| 1/1 (火)  | 43.5   | 41.3   | 45.0   | 50.2   | 38.6   | 34.5   | 53.5   | 30.7   | 55.3   | 43.0   | 45.0        |
| 1/2 (水)  | 休刊日    |        |        |        |        |        |        |        |        |        |             |
| 1/3 (木)  | 16.5   | 12.0   | 14.2   | 19.2   | 16.4   | 11.8   | 26.0   | 14.3   | 20.0   | 18.3   | 22.0        |
| 1/4 (金)  | 17.1   | 17.7   | 18.8   | 18.6   | 15.2   | 14.3   | 17.0   | 13.3   | 17.3   | 21.0   | 14.5        |
| 1/5 (土)  | 27.3   | 27.3   | 31.1   | 28.6   | 30.2   | 23.8   | 23.5   | 19.0   | 25.3   | 30.3   | 22.0        |
| 1/6 (日)  | 14.6   | 16.7   | 15.2   | 15.0   | 15.0   | 14.5   | 14.0   | 11.7   | 14.7   | 15.3   | 10.5        |
| 1/7 (月)  | 12.7   | 16.3   | 13.3   | 13.4   | 11.8   | 15.0   | 9.5    | 9.0    | 10.7   | 14.3   | 10.5        |
| 1/8 (火)  | 14.3   | 14.3   | 15.3   | 14.2   | 16.0   | 10.8   | 18.0   | 11.3   | 17.3   | 13.0   | 11.0        |
| 1/9 (水)  | 14.6   | 17.0   | 16.6   | 12.0   | 16.4   | 14.5   | 11.0   | 12.7   | 13.7   | 11.7   | 16.5        |
| 1/10 (木) | 15.0   | 15.0   | 16.2   | 18.6   | 13.8   | 13.3   | 8.5    | 12.7   | 19.3   | 13.7   | 12.0        |
| 1/11 (金) | 18.6   | 17.7   | 18.7   | 18.2   | 19.4   | 15.0   | 20.5   | 15.7   | 22.3   | 22.0   | 18.0        |
| 1/12 (土) | 40.8   | 43.3   | 43.4   | 46.6   | 41.8   | 33.3   | 30.5   | 45.0   | 40.7   | 38.7   | 31.0        |
| 1/13 (日) | 12.3   | 13.7   | 13.2   | 12.0   | 15.2   | 12.5   | 10.5   | 11.0   | 12.3   | 8.7    | 9.0         |
| 1/14 (月) | 8.8    | 11.0   | 8.2    | 8.2    | 10.4   | 7.0    | 10.0   | 5.3    | 10.0   | 10.3   | 8.5         |
| 1/15 (火) | 17.1   | 20.3   | 19.6   | 17.8   | 18.0   | 14.8   | 16.0   | 15.3   | 17.0   | 15.7   | 7.0         |
| 1/16 (水) | 13.5   | 14.7   | 15.6   | 15.4   | 14.4   | 11.5   | 10.5   | 8.7    | 10.0   | 13.7   | 14.0        |
| 1/17 (木) | 13.3   | 14.7   | 14.9   | 15.0   | 12.2   | 11.8   | 10.0   | 11.3   | 14.0   | 12.7   | 11.5        |
| 1/18 (金) | 13.7   | 12.0   | 13.7   | 14.2   | 12.6   | 13.0   | 18.5   | 9.7    | 19.0   | 14.7   | 10.5        |
| 1/19 (土) | 29.9   | 31.3   | 32.1   | 32.8   | 32.4   | 23.8   | 29.5   | 28.3   | 30.7   | 26.7   | 23.5        |
| 1/20 (日) | 14.3   | 11.7   | 13.8   | 15.6   | 15.6   | 15.5   | 17.5   | 10.7   | 15.7   | 15.0   | 10.0        |
| 1/21 (月) | 13.1   | 19.0   | 13.3   | 16.6   | 11.4   | 11.5   | 8.0    | 9.7    | 11.7   | 16.3   | 10.0        |
| 1/22 (火) | 13.8   | 15.7   | 14.8   | 14.4   | 13.0   | 12.8   | 14.0   | 10.7   | 15.7   | 15.7   | 8.0         |
| 1/23 (水) | 13.7   | 12.0   | 14.8   | 10.4   | 17.4   | 13.8   | 13.5   | 11.0   | 15.0   | 11.3   | 16.5        |
| 1/24 (木) | 12.1   | 15.3   | 11.1   | 15.6   | 12.4   | 10.3   | 12.5   | 9.7    | 12.3   | 11.7   | 9.5         |
| 1/25 (金) | 18.3   | 15.7   | 17.4   | 18.8   | 17.2   | 13.5   | 25.0   | 14.7   | 20.7   | 29.0   | 16.0        |
| 1/26 (土) | 30.5   | 28.0   | 32.6   | 32.4   | 35.0   | 26.3   | 30.5   | 25.3   | 29.3   | 29.3   | 28.0        |
| 1/27 (日) | 13.7   | 15.0   | 13.8   | 16.0   | 13.0   | 12.0   | 11.0   | 13.0   | 13.3   | 14.3   | 14.0        |
| 1/28 (月) | 12.0   | 14.7   | 13.9   | 10.8   | 14.2   | 13.8   | 10.0   | 9.7    | 8.3    | 11.0   | 6.0         |
| 1/29 (火) | 15.6   | 14.0   | 16.6   | 16.2   | 20.0   | 13.0   | 15.0   | 15.7   | 16.3   | 12.7   | 11.0        |
| 1/30 (水) | 9.4    | 9.0    | 9.7    | 9.0    | 14.2   | 8.3    | 10.0   | 7.7    | 7.3    | 7.7    | 8.0         |
| 1/31 (木) | 8.7    | 10.7   | 9.7    | 12.4   | 8.4    | 6.8    | 7.0    | 6.7    | 5.3    | 9.7    | 5.5         |
| 合計       | 518.7  | 537.0  | 546.4  | 558.2  | 541.6  | 452.0  | 511.0  | 429.3  | 540.7  | 527.3  | 439.5       |
| 一日平均     | 17.4   | 18.3   | 18.2   | 18.6   | 18.1   | 15.2   | 17.3   | 14.5   | 18.0   | 17.6   | 14.7        |

近畿の主要業種 曜日別構成比(1世帯平均)

- ・曜日別構成比は、全業種では「土曜日」が全体の26.5%を占め最も高く、次いで「火曜日」の17.2%。元旦が「火曜日」であったため、「火曜日」の構成比が高くなった。
- ・主要業種のうち、週末に集中して出稿している業種は「家電」「携帯ショップ」「マンション」「建売」が「土曜日」だけで6割以上、「求人連合」が「日曜日」だけで9割以上を占めている。
- ・週の前半に集中して出稿している業種は「塾・予備校」「健康食品」「化粧品」が「月曜日」「火曜日」、「百貨店」が「火曜日」「水曜日」に多く出稿している。





(4) 近畿 1世帯1ヵ月 平均配布枚数前年比(単位:%)

Table with 28 columns (Total, B1-B5, 1-2 colors, multi-color, and 21 prefectures) and 100+ rows of industry categories such as 流通 (Retail), 食料品 (Food), 衣料洋品 (Clothing), 家電 (Electronics), etc.